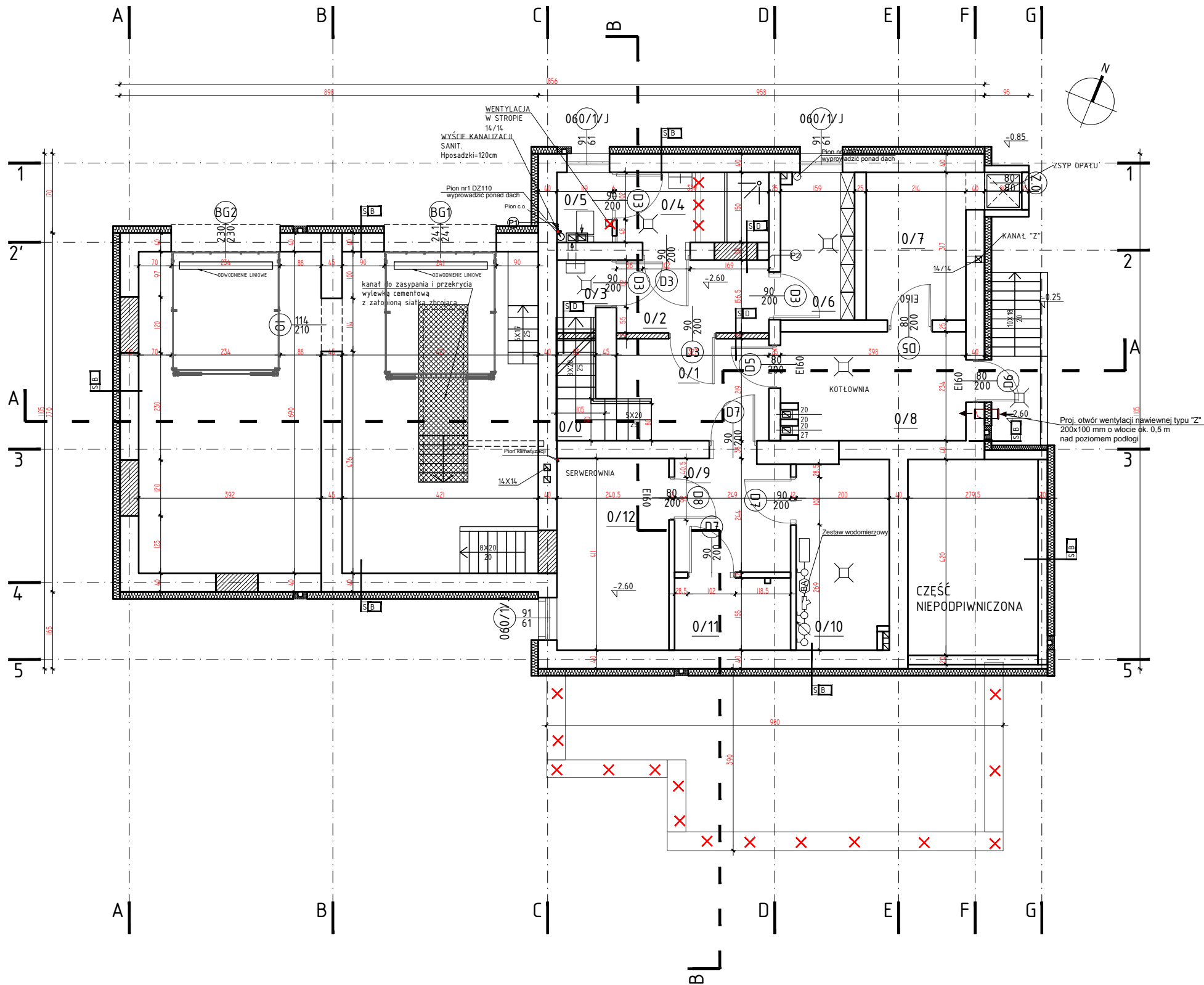



PIWNICA



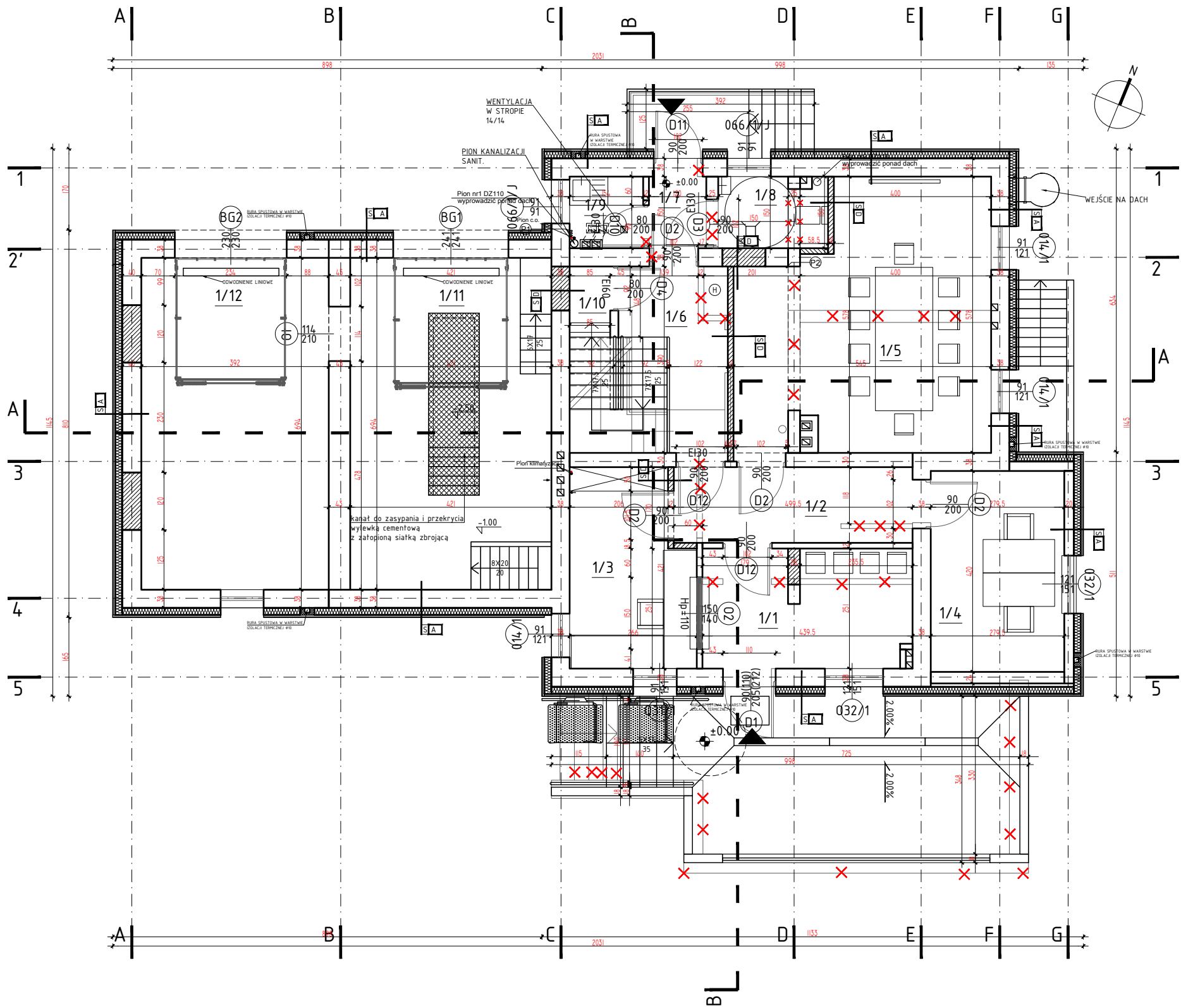
XXX PROJEKTOWANE WYBURZENIA  
[shaded box] PROJEKTOWANE ŚCIANY, WYPEŁNIENIA

POWIERZCHNIA UŻYTKOWA PIWNICA		
0 / 0	KOMUNIKACJA	3,28
0 / 1	KOMUNIKACJA	6,50
0 / 2	KOMUNIKACJA	5,12
0 / 3	WC	1,63
0 / 4	ŁAZIENKA	4,89
0 / 5	WC	1,78
0 / 6	SZATNIA	4,97
0 / 7	POM. NA OPAŁ	6,78
0 / 8	KOTŁOWNIA	8,96
0 / 9	KOMUNIKACJA	5,98
0 / 10	POM. WODOMIERZA	7,96
0 / 11	KOM. LOKATORA	3,86
0 / 12	SERWEROWNIA	9,89
PIWNICA RAZEM		71,60

SA	ŚCIANA ZEWNĘTRZNA WYKOŃCZONA PANELAMI ELEWACYJNYMI	
	PANELE ELEWACYJNE NA PODKONSTRUKCJI ALUMINIOWEJ	10 cm
	PUSTKA POWIETRZNA	4,0 cm
	PARDIZOLACJA	
	IZOLACJA TERMICZNA-PLYTY Z WEŁNY MINERALNEJ	15,0 cm
SB	ŚCIANA FUNDAMENTOWA ZEWNĘTRZNA - COKÓŁ	
	TYNK ŻYWIŁNY/PODWÓJNA SIATKA ZBRZAJĄCA/MARMOLIT	0,5 cm
	TERMOIZOLACJA/HYDROIZOLACJA WELNA SKALNA	15,0 cm
	HYDROIZOLACJA MASA BITUMICZNA	
	ISTNIEJĄCA ŚCIANA FUNDAMENTOWA	40,0 cm
SB	ŚCIANA FUNDAMENTOWA ZEWNĘTRZNA	
	TERMOIZOLACJA STYRODUR	10,0 cm
	HYDROIZOLACJA MASA BITUMICZNA	
	ISTNIEJĄCA ŚCIANA FUNDAMENTOWA	40,0 cm
	TYNK	0,5 cm
SC	ŚCIANA ATTYKI	
	PANELE ELEWACYJNE NA PODKONSTRUKCJI ALUMINIOWEJ	10 cm
	PUSTKA POWIETRZNA	4,0 cm
	PARDIZOLACJA	
	IZOLACJA TERMICZNA-PLYTY Z WEŁNY MINERALNEJ	15,0 cm
SD	ŚCIANA DZIAŁOWA/ WYPEŁNIENIA	
	TYNK CEM.-GIPSOWY	2,0 cm
	BŁOCKI Z BET. KOMÓRKOWEGO NA ZAPRAWIE WAPIENNO CEMENTOWEJ	12,0 / 38,0 / 40,0 CM
	TYNK CEM.-GIPSOWY	2,0 cm
PA	PODŁOGA NA STROPIE	
	WARSTWA WYKOŃCZENIOWA - TARKETT/PANELE	10 cm/15 cm
	IZOLACJA PRZECIWWILGOCIOWA POWŁOKOWA (TYLKO W POMIĘSZCZENIACH MOKRYCH)	
	POSADZKA CEMENTOWA	4,0 cm
	IZOLACJA PRZECIWWILGOCIOWA/FOLIA PE NA ZAKŁAD MN. 15CM	0,2 cm
PB	PODŁOGA NA STROPIE	
	WARSTWA WYKOŃCZENIOWA/GRES	10 cm
	POSADZKA CEMENTOWA	5,0 cm
	FOLIA PE NA ZAKŁAD MN.15CM Z WYM. NA ŚCIANY	0,2 cm
	TERMOIZOLACJA/PLYTY ZE STYRODURU	10,0 cm
PC	PODŁOGA NA STROPIE	
	WARSTWA WYKOŃCZENIOWA/GRES	10 cm
	POSADZKA CEMENTOWA	5,0 cm
	FOLIA PE NA ZAKŁAD MN.15CM Z WYM. NA ŚCIANY	0,2 cm
	TERMOIZOLACJA/PLYTY ZE STYRODURU	10,0 cm
PD	PODŁOGA NA STROPIE	
	WARSTWA WYKOŃCZENIOWA - TARKETT/PANELE	15 cm
	IZOLACJA PRZECIWWILGOCIOWA POWŁOKOWA (TYLKO W POMIĘSZCZENIACH MOKRYCH)	
	POSADZKA CEMENTOWA	4,0 cm
	IZOLACJA PRZECIWWILGOCIOWA/FOLIA PE NA ZAKŁAD MN. 15CM	0,2 cm
PE	POW. UTWARDZONA PRZED WEJŚCIEM DO BUDYNKU	
	KOSTKA BETONOWA	8,0 cm
	PODSYPKA PIASKOWO CEMENTOWA	-
	PODSYPKA POSPOŁKA	-
	GRUNT RODZIMY	-
DA	STROPODACH	
	IZOLACJA PRZECIWDROBNA: MOCOWANA MECHANICZNIE PAPA PODKŁADOWA I NAWIERZCHNIOWA PAPA	---
	TERMOIZOLACJA NRO - NEPELNA	10,0-34,0cm
	KLINY SPADKOWE ZE STYROBETONU	10,0-34,0cm
	IZOLACJA TERMICZNA-PLYTY Z WEŁNY MINERALNEJ	20,0 cm
DB	STROPODACH	
	IZOLACJA PRZECIWDROBNA: MOCOWANA MECHANICZNIE PAPA PODKŁADOWA I NAWIERZCHNIOWA PAPA	---
	TERMOIZOLACJA NRO	10,0-34,0cm
	KLINY SPADKOWE Z PŁYT Z WEŁNY MINERALNEJ	14,0 cm
	IZOLACJA TERMICZNA-PLYTY Z WEŁNY MINERALNEJ	14,0 cm
DC	STROPODACH	
	DESKA TARASOWA NA PODKONSTRUKCJI STALOWEJ	
	IZOLACJA PRZECIWDROBNA: MOCOWANA MECHANICZNIE PAPA PODKŁADOWA I NAWIERZCHNIOWA PAPA	---
	TERMOIZOLACJA NRO	10,0-34,0cm
	KLINY SPADKOWE Z PŁYT Z WEŁNY MINERALNEJ	14,0 cm
DD	ZADASZENIE WEJŚCIA DO BUDYNKU OD STRONY POŁUDNIOWEJ	
	OBROBKA BLACHARSKA NA ŁATACH DREWNIANYCH	5,0 cm
	PARDIZOLACJA	
	KLINY SPADKOWE Z PŁYT Z WEŁNY MINERALNEJ	10,0-26,0cm
	IZOLACJA TERMICZNA-PLYTY Z WEŁNY MINERALNEJ	14,0 cm

PRACOWNIA		NAZWA INWESTYCJI	INWESTOR	ZESPÓŁ AUTORSKI		NR UPRAWNIEN	PODPIS	FAZA	DATA
		KOMPLEKSOWY REMONT, TERMOMODERNIZACJA I PRZEBUDOWA POSTERUNKU POLICJI W LUBICHOWIE WRAZ Z WYKONANIEM INSTALACJI WEWNĘTRZNYCH: C.O., WOD.-KAN., ELEKTRYCZNEJ, TELETECHNICZNEJ, ORAZ ZAGOSPODAROWANIEM DZIAŁKI NR176.	KOMENDANT WOJEWÓDZKI POLICJI W GDAŃSKU, 80-819 GDAŃSK, UL.OKOPOWA 15	mgr inż. arch. BOGUMIŁA GAŚIOR		176/010/02 w specjalności architektonicznej PO - 07%		PROJEKT WYKONAWCZY	VII.2017
				MGR INŻ.ARCH MAREK ŁASKOWSKI		SPR.BUD / POB.BUD/2007 w specjalności architektonicznej		NAZWA RYSUNKU	NR RYSUNKU
								PIWNICA	A.1.
								BRANŻA	SKALA
al.Grunwaldzka 219 I piętro, lok.7 80-266 Gdańsk,	biuro@gdaa.pl www.gdaa.pl +48 504 724 669	ADRES INWESTYCJI	mgr inż. arch. KRZYSZTOF GAŚIOR-DABROWSKI				ARCHITEKTURA	1:100	
		LUBICHOWO, UL. B. PRUSA 7, WOJ. POMORSKIE, POWIAT STAROGARDZKI, DZ. NR 176, OBRĘB: LUBICHOWO 0002, OBRĘB: LUBICHOWO 0002							

PARTER







POWIERZCHNIA UŻYTKOWA PARTER		
1 / 1	PRZEDSIÓNEK	10,61
1 / 2	KOMUNIKACJA	7,90
1 / 3	DYŻURKA/RECEPCJA	10,18
1 / 4	GABINET	11,74
1 / 5	GABINET	26,85
1 / 6	KOMUNIKACJA	6,46
1 / 7	PRZEDSIÓNEK	1,80
1 / 8	WC	3,31
1 / 9	ANEKS KUCH.	2,19
1 / 10	KOMUNIKACJA	0,78
1 / 11	GARAŻ	25,95
1 / 12	GARAŻ	27,20
PARTER RAZEM		134,97

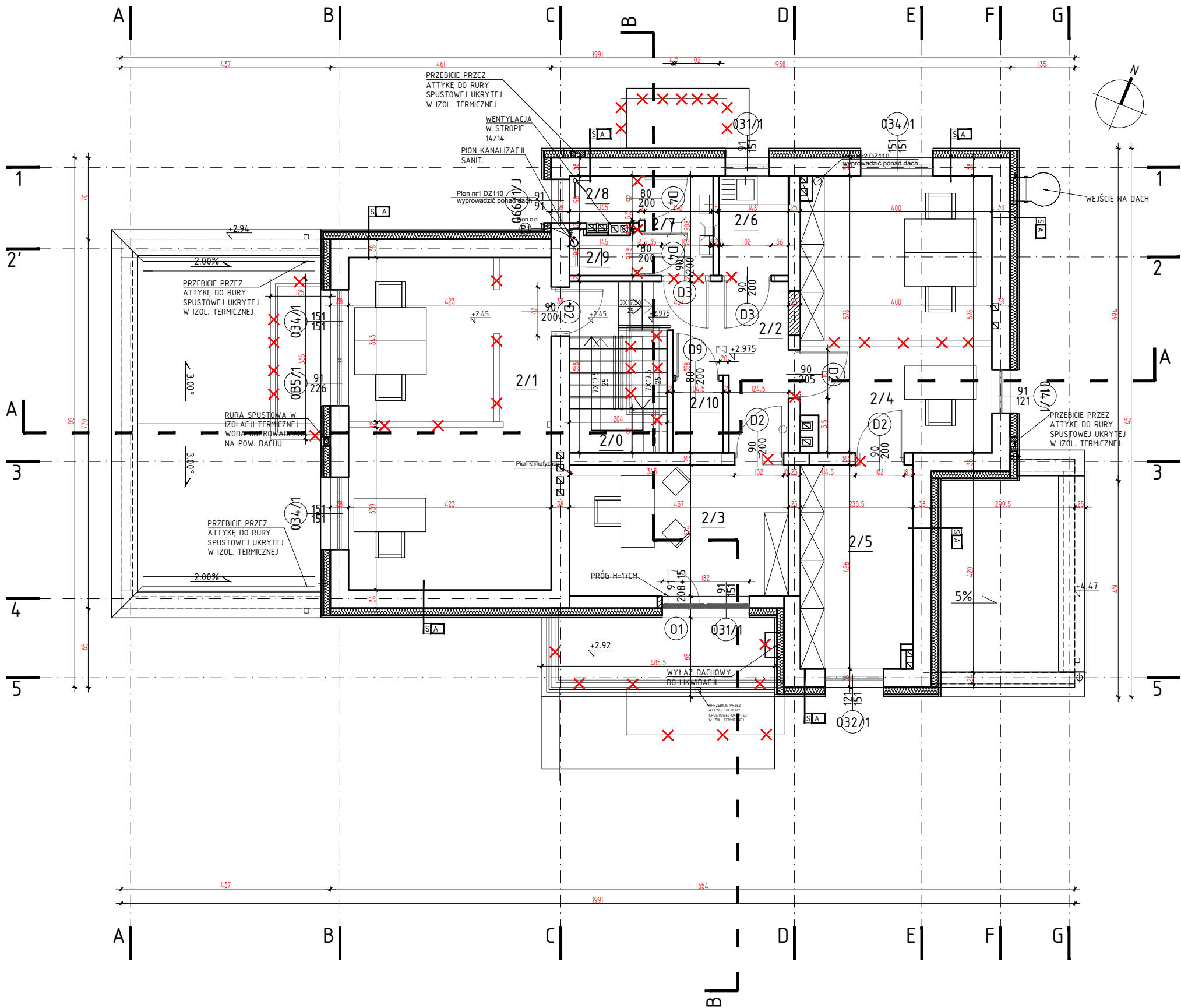
POWIERZCHNIA UŻYTKOWA RAZEM		
-1	PIWNICA	71,60
0	PARTER	134,97
+1	PIĘTRO 1	98,77
POWIERZCHNIA UŻYTKOWA ŁĄCZNIE		305,34

sA	ŚCIANA ZEWNĘTRZNA WYKOŃCZONA PANELAMI ELEWACYJNYMI	
	PANELE ELEWACYJNE NA PODKONSTRUKCJI ALUMINIOWEJ	10 cm
	PUSTKA POWIETRZNA	4,0 cm
	PARDIZOLACJA	
	IZOLACJA TERMICZNA-PLYTY Z WEŁNY MINERALNEJ	15,0 cm
	BLOKI GAZOBETONOWE (ŚCIANA ISTNIEJĄCA)	26,0 cm
	CEGLA SILIKATOWA (ŚCIANA ISTNIEJĄCA)	12,0 cm
sB	ŚCIANA FUNDAMENTOWA ZEWNĘTRZNA - COKÓŁ	
	TYNK ŻYWIČNY/PODWÓJNA SIATKA ZBRZAJĄCA/MARMOLIT	0,5 cm
	TERMOIZOLACJA/HYDROFOBIZOWANA WEŁNA SKALNA	15,0 cm
	HYDROIZOLACJA MASA BITUMICZNA	
	ISTNIEJĄCA ŚCIANA FUNDAMENTOWA	40,0 cm
	TYNK	0,5 cm
sB	ŚCIANA FUNDAMENTOWA ZEWNĘTRZNA	
	TERMOIZOLACJA STYRODUR	10,0 cm
	HYDROIZOLACJA MASA BITUMICZNA	
	ISTNIEJĄCA ŚCIANA FUNDAMENTOWA	40,0 cm
	TYNK	0,5 cm
sC	ŚCIANA ATTYKI	
	PANELE ELEWACYJNE NA PODKONSTRUKCJI ALUMINIOWEJ	10 cm
	PUSTKA POWIETRZNA	4,0 cm
	PARDIZOLACJA	
	IZOLACJA TERMICZNA-PLYTY Z WEŁNY MINERALNEJ	15,0 cm
	BLOKOWY Z BETONU KOMÓRKOWEGO	24,0 cm
	IZOLACJA TERMICZNA-PLYTY Z WEŁNY MINERALNEJ	10,0 cm
sD	ŚCIANA DZIAŁOWA/ WYPEŁNIENIA	
	TYNK CEM.-GIPSOWY	2,0 cm
	BLOKOWY Z BET. KOMÓRKOWEGO NA ZAPRAWIE WAPIENNO CEMENTOWEJ	12,0 / 38,0 / 40,0 CM
	TYNK CEM.-GIPSOWY	2,0 cm
pA	PODŁOGA NA STROPIE	
	WARSTWA WYKOŃCZENIOWA - TARKETT/PANELE	10 cm/15 cm
	IZOLACJA PRZECIWWILGOCIOWA POWŁOKOWA (TYLKO W POMIESZCZENIACH MOKRYCH)	
	POSADZKA CEMENTOWA	4,0 cm
	IZOLACJA PRZECIWWILGOCIOWA/FOLIA PE NA ZAKŁAD MN. 15CM	0,2 cm
	TERMOIZOLACJA/STYROPIAN FS-15 UKŁADANY MIANKOWO	5,0 cm
	ISTNIEJĄCY STROP	---
pB	PODŁOGA NA GRUNIE/POM. UŻYTKOWE	
	WARSTWA WYKOŃCZENIOWA/GRES	10 cm
	POSADZKA CEMENTOWA	5,0 cm
	FOLIA PE NA ZAKŁAD MN.15CM Z WYM. NA ŚCIANY	0,2 cm
	TERMOIZOLACJA/PLYTY ZE STYRODURU	10,0 cm
	IZOLACJA PRZECIWWILGOCIOWA/FOLIA PE NA ZAKŁAD MN. 15CM	0,2 cm
	TERMOIZOLACJA/STYROPIAN FS-15 UKŁADANY MIANKOWO	8,0 cm
pC	PODŁOGA W POM. GARAŻY	
	POSADZKA CEMENTOWA ZAZBRZONIENA ZATARTA NA GŁADKO	8,0 cm
	IZOLACJA PRZECIWWILGOCIOWA/2xPAPA NA LEPKU	
	WYWINIĘTA NA ŚCIANY	10 cm
	ISTNIEJĄCA POSADZKA BETONOWA	---
pD	PODŁOGA NA STROPIE	
	WARSTWA WYKOŃCZENIOWA - TARKETT/PANELE	15 cm
	IZOLACJA PRZECIWWILGOCIOWA POWŁOKOWA (TYLKO W POMIESZCZENIACH MOKRYCH)	
	POSADZKA CEMENTOWA	4,0 cm
	IZOLACJA PRZECIWWILGOCIOWA/FOLIA PE NA ZAKŁAD MN. 15CM	0,2 cm
	TERMOIZOLACJA/STYROPIAN FS-15 UKŁADANY MIANKOWO	8,0 cm
	ISTNIEJĄCY STROP	---
pE	POW. UTWARDZONA PRZED WEJŚCIEM DO BUDYNKU	
	KOSTKA BETONOWA	8,0 cm
	PODSYPKA PIASKOWO CEMENTOWA	
	PODSYPKA POSPOŁKA	
	GRUNT RODZIMY	
dA	STROPODACH	
	IZOLACJA PRZECIWOŚN. MOCOWANA MECHANICZNIE PAPA PODKŁADOWA I NAWIERZCHNIOWA PAPA	---
	TERMOIZOLACJA NRO - NEPELANA	10,0-34,0cm
	KLINY SPADKOWE ZE STYROBETONU	10,0-34,0cm
	IZOLACJA TERMICZNA-PLYTY Z WEŁNY MINERALNEJ	20,0 cm
	PARDIZOLACJA Z POPY PODKŁADOWEJ	
	GRUNT Z ROZTWORU BITUMICZNEGO	20,0 cm
dB	STROPODACH	
	IZOLACJA PRZECIWOŚN. MOCOWANA MECHANICZNIE PAPA PODKŁADOWA I NAWIERZCHNIOWA PAPA	---
	TERMOIZOLACJA NRO	10,0-34,0cm
	KLINY SPADKOWE Z PŁYT Z WEŁNY MINERALNEJ	14,0 cm
	IZOLACJA TERMICZNA-PLYTY Z WEŁNY MINERALNEJ	14,0 cm
	PARDIZOLACJA	
	BLACHA TRAPEZOWA	5,0 cm
dC	STROPODACH TARAS	
	DESKA TARASOWA NA PODKONSTRUKCJI STALOWEJ	
	IZOLACJA PRZECIWOŚN. MOCOWANA MECHANICZNIE PAPA PODKŁADOWA I NAWIERZCHNIOWA PAPA	---
	TERMOIZOLACJA NRO	10,0-34,0cm
	KLINY SPADKOWE Z PŁYT Z WEŁNY MINERALNEJ	min.10,0 cm
	IZOLACJA TERMICZNA-PLYTY Z WEŁNY MINERALNEJ	15,0 cm
	PARDIZOLACJA	
dD	ZADAŻENIE WEJŚCIA DO BUDYNKU OD STRONY POŁUDNIOWEJ	
	OBROBKA BLACHARSKA NA ŁATACH DREWNIANYCH	5,0 cm
	PARDIZOLACJA	
	KLINY SPADKOWE Z PŁYT Z WEŁNY MINERALNEJ	10,0-26,0cm
	IZOLACJA TERMICZNA-PLYTY Z WEŁNY MINERALNEJ	14,0 cm
	WIEDZY EL. KONSTR. WSPÓRCZEJ	
	KONSTR. NOŚNA ZADAŻENIA BELKI STALOWE MOCOWANE DO ŚCIANY ZA POMOCĄ KOTW	
dE	OBROBKA BLACHARSKA NA PROFILACH STALOWYCH	5,0 cm

XXX PROJEKTOWANE WYBURZENIA  
PROJEKTOWANE ŚCIANY, WYPEŁNIENIA

PRACOWNIA		al.Grunwaldzka 219 I piętro, lok.7 80-266 Gdańsk,  biuro@gdaa.pl www.gdaa.pl +48 504 724 669	NAZWA INWESTYCJI  KOMPLEKSOWY REMONT, TERMOMODERNIZACJA I PRZEBUDOWA POSTERUNKU POLICJI W LUBICHOWIE WRAZ Z WYKONANIEM INSTALACJI WEWNĘTRZNYCH: C.O., WOD.-KAN., ELEKTRYCZNEJ, TELETECHNICZNEJ, ORAZ ZAGOSPODAROWANIEM DZIAŁKI NR176.	INWESTOR  KOMENDANT WOJEWÓDZKI POLICJI W GDAŃSKU, 80-819 GDAŃSK, UL. OKOPOWA 15	ZESPÓŁ AUTORSKI	NR UPRAWNIEN	PODPIS	FAZA	DATA
					mgr inż. arch. BOGUMIŁA GAŚIOR <small>UPR.002/92 w spagatnosc architekci@poczta.gda.pl</small>	518/02/92 w spagatnosc architekci@poczta.gda.pl PS - 010		PROJEKT WYKONAWCZY	VII.2017
					mgr inż. arch. MAREK ŁASKOWSKI <small>UPR.003/10 P.O.14.01.2001 w spagatnosc architekci@poczta.gda.pl</small>	17.01.2017 w spagatnosc architekci@poczta.gda.pl		NAZWA RYSUNKU	NR RYSUNKU
								PARTER	A.2.
					ADRES INWESTYCJI  LUBICHOWO, UL. B. PRUSA 7, WOJ. POMORSKIE, POWIAT STAROGARDZKI, DZ. NR 176, OBRĘB: LUBICHOWO 0002	mgr inż. arch. KRZYSZTOF GAŚIOR-DĄBROWSKI		BRANŻA	SKALA
								ARCHITEKTURA	1:100


PIĘTRO



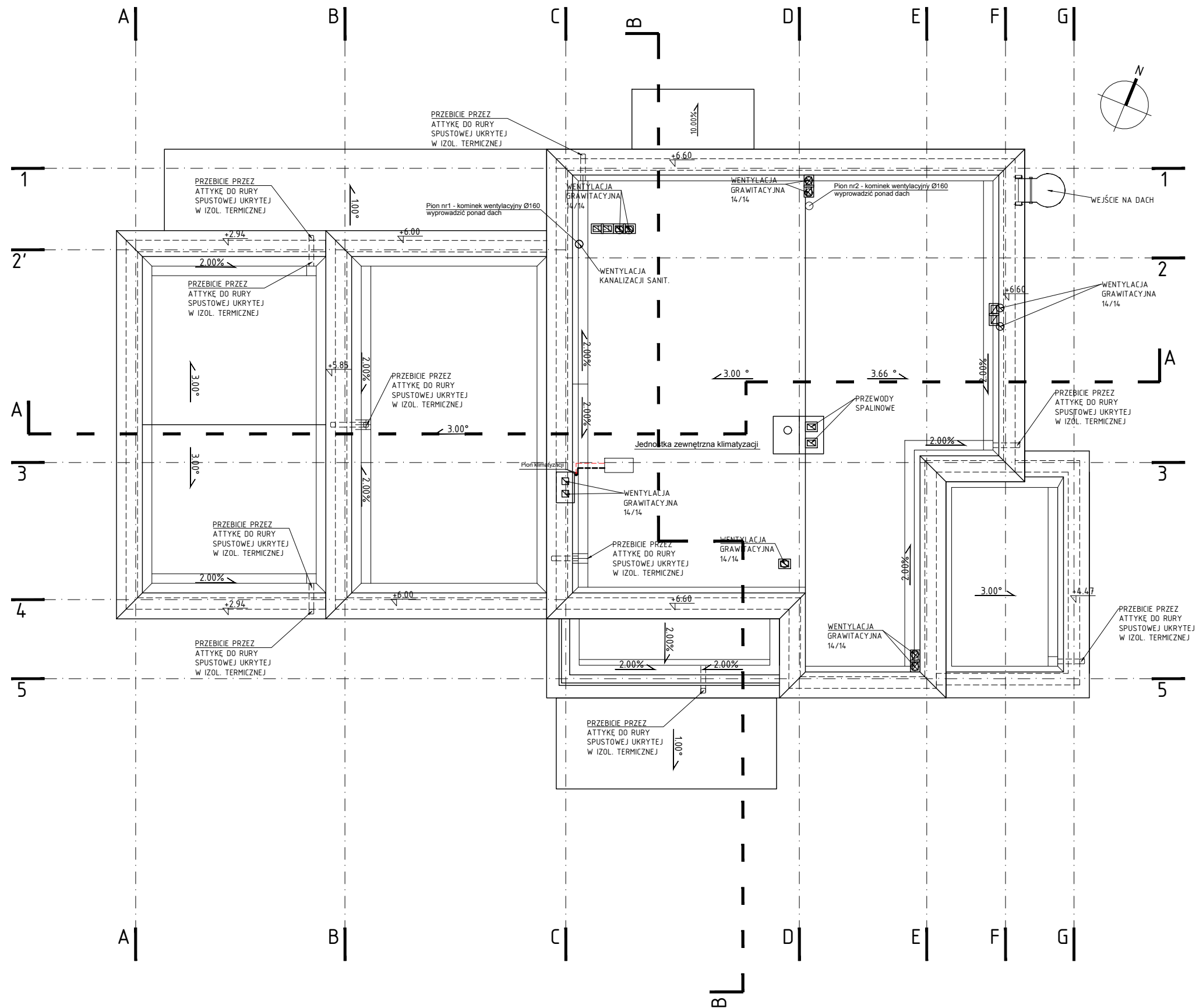
XXX PROJEKTOWANE WYBURZENIA  
PROJEKTOWANE ŚCIANY, WYPEŁNIENIA

POWIERZCHNIA UŻYTKOWA PIĘTRO		
2 / 0	KL. SCHODOWA	7,30
2 / 1	GABINET	29,36
2 / 2	KORYTARZ	6,74
2 / 3	GABINET KOMENDANTA	12,53
2 / 4	GABINET	22,68
2 / 5	ARCHIWUM	9,90
2 / 6	ANEKS KUCHENNY	3,01
2 / 7	UMYWALNA	2,97
2 / 8	PRZYSZYNIC	1,42
2 / 9	WC	1,29
2 / 10	CELA	1,57
PIĘTRO RAZEM		98,77

SA	ŚCIANA ZEWNĘTRZNA WYKOŃCZONA PANELAMI ELEWACYJNYMI		
	PANELE ELEWACYJNE NA PODKONSTRUKCJI ALUMINIOWEJ	10 cm	
	PUSTKA POWIETRZNA	4,0 cm	
	PARDIZOLACJA		
	IZOLACJA TERMICZNA-PLYTY Z WEŁNY MINERALNEJ	15,0 cm	
	BLOKI GAZOBETONOWE (ŚCIANA ISTNIEJĄCA)	26,0 cm	
SB	ŚCIANA FUNDAMENTOWA ZEWNĘTRZNA - COKÓŁ		
	TYNK ŻYWIČNY/PODWÓJNA SIATKA ZBRZAJĄCA/MARMOLIT	0,5 cm	
	TERMOIZOLACJA/HYDROFIZYKALNA WEŁNA SKALNA	15,0 cm	
	HYDROIZOLACJA MASA BITUMICZNA		
	ISTNIEJĄCA ŚCIANA FUNDAMENTOWA	40,0 cm	
	TYNK	0,5 cm	
SC	ŚCIANA ATTYKI		
	PANELE ELEWACYJNE NA PODKONSTRUKCJI ALUMINIOWEJ	10 cm	
	PUSTKA POWIETRZNA	4,0 cm	
	PARDIZOLACJA		
	IZOLACJA TERMICZNA-PLYTY Z WEŁNY MINERALNEJ	15,0 cm	
	BLOKI Z BETONU KOMÓRKOWEGO	24,0 cm	
SD	ŚCIANA DZIAŁOWA/ WYPEŁNIENIA		
	TYNK CEM.-GIPSOWY	2,0 cm	
	BLOKI Z BET. KOMÓRKOWEGO NA ZAPRAWIE WAPIENNO CEMENTOWEJ	12,0 / 38,0 / 40,0 CM	
	TYNK CEM.-GIPSOWY	2,0 cm	
PA	PODŁOGA NA STROPIE		
	WARSTWA WYKOŃCZENIOWA - TARKETT/PANELE	10 cm/15 cm	
	IZOLACJA PRZECIWLIGOCIOWA POWŁOKOWA (TYLKO W POMIESZCZENIACH MOKRYCH)		
	POSADZKA CEMENTOWA	4,0 cm	
	IZOLACJA PRZECIWLIGOCIOWA/FOLIA PE NA ZAKŁAD MN. 15CM	0,2 cm	
	TERMOIZOLACJA/STYROPIAN FS-15 UKŁADANY MIANKOWO	5,0 cm	
PB	PODŁOGA NA GRUNIE/POM. UŻYTKOWE		
	WARSTWA WYKOŃCZENIOWA/GRES	10 cm	
	POSADZKA CEMENTOWA	5,0 cm	
	FOLIA PE NA ZAKŁAD MN.15CM Z WYM. NA ŚCIANY	0,2 cm	
	TERMOIZOLACJA/PLYTY ZE STYRODURU	10,0 cm	
	IZOLACJA PRZECIWLIGOCIOWA/2xPAPA NA LEPKU		
PC	PODŁOGA W POM. GARAŻY		
	POSADZKA CEMENTOWA ZAZBRZONIŁA ZATARTA NA GŁADKO	8,0 cm	
	IZOLACJA PRZECIWLIGOCIOWA/2xPAPA NA LEPKU		
	WYWINIĘTA NA ŚCIANY	10 cm	
	ISTNIEJĄCA POSADZKA BETONOWA	--- cm	
PD	PODŁOGA NA STROPIE		
	WARSTWA WYKOŃCZENIOWA - TARKETT/PANELE	15 cm	
	IZOLACJA PRZECIWLIGOCIOWA POWŁOKOWA (TYLKO W POMIESZCZENIACH MOKRYCH)		
	POSADZKA CEMENTOWA	4,0 cm	
	IZOLACJA PRZECIWLIGOCIOWA/FOLIA PE NA ZAKŁAD MN. 15CM	0,2 cm	
	TERMOIZOLACJA/STYROPIAN FS-15 UKŁADANY MIANKOWO	8,0 cm	
PE	POW. UTWARDZONA PRZED WEJŚCIEM DO BUDYNKU		
	KOSTKA BETONOWA	8,0 cm	
	PODSYPKA PIASKOWO CEMENTOWA		
	PODSYPKA POSPOŁKA		
	GRUNT RODZIMY		
DA	STROPODACH		
	IZOLACJA PRZECIWOĐNA: MOCOWANA MECHANICZNIE PAPA PODKŁADOWA I NAWIERZCHNIOWA PAPA	---	
	TERMOIZOLACJA NRO - NEPEŁNA		
	KLINY SPADKOWE ZE STYROBETONU	10,0-34,0cm	
	IZOLACJA TERMICZNA-PLYTY Z WEŁNY MINERALNEJ	20,0 cm	
	PARDIZOLACJA Z PAPY PODKŁADOWEJ		
DB	STROPODACH		
	IZOLACJA PRZECIWOĐNA: MOCOWANA MECHANICZNIE PAPA PODKŁADOWA I NAWIERZCHNIOWA PAPA	---	
	TERMOIZOLACJA NRO		
	KLINY SPADKOWE Z PŁYT Z WEŁNY MINERALNEJ	10,0-26,0cm	
	IZOLACJA TERMICZNA-PLYTY Z WEŁNY MINERALNEJ	14,0 cm	
	PARDIZOLACJA		
DC	STROPODACH TARAS		
	DESKA TARASOWA NA PODKONSTRUKCJI STALOWEJ		
	IZOLACJA PRZECIWOĐNA: MOCOWANA MECHANICZNIE PAPA PODKŁADOWA I NAWIERZCHNIOWA PAPA	---	
	TERMOIZOLACJA NRO		
	KLINY SPADKOWE Z PŁYT Z WEŁNY MINERALNEJ	min.10,0 cm	
	IZOLACJA TERMICZNA-PLYTY Z WEŁNY MINERALNEJ	15,0 cm	
DD	ZADAŚZENIE WEJŚCIA DO BUDYNKU OD STRONY POŁUDNIOWEJ		
	OBROĐKA BLACHARSKA NA ŁATACH DREWNIANYCH	5,0 cm	
	PARDIZOLACJA		
	KLINY SPADKOWE Z PŁYT Z WEŁNY MINERALNEJ	10,0-26,0cm	
	IZOLACJA TERMICZNA-PLYTY Z WEŁNY MINERALNEJ	14,0 cm	
	KONSTR. NOŚNA ZADAŚZENIA BELKI STALOWE MOCOWANE DO ŚCIANY ZA POMOCĄ KOTW		

PRACOWNIA	<div></div>		NAZWA INWESTYCJI	INWESTOR	ZESPÓŁ AUTORSKI	NR UPRAWNIEN	PODPIS	FAZA	DATA
	<div><p>al.Grunwaldzka 219 I piętro, lok.7 80-266 Gdańsk,</p><p>biuro@gdaa.pl www.gdaa.pl +48 504 724 669</p></div>		KOMPLEKSOWY REMONT, TERMOMODERNIZACJA I PRZEBUDOWA POSTERUNKU POLICJI W LUBICHOWIE WRAZ Z WYKONANIEM INSTALACJI WEWNĘTRZNYCH: C.O., WOD.-KAN., ELEKTRYCZNEJ, TELETECHNICZNEJ, ORAZ ZAGOSPODAROWANIEM DZIAŁKI NR176.	KOMENDANT WOJEWÓDZKI POLICJI W GDAŃSKU, 80-819 GDAŃK, UL. OKOPOWA 15	mgr inż. arch. BOGUMIŁA GAŚIOR	1516/SD/P2 w specjalności architektura wnętrz PD - 0716		PROJEKT WYKONAWCZY	VII.2017
				MGR INŻ. ARCH. MAREK LASKOWSKI	UPR.BUD. 15046/NR/19957 w specjalności architektura wnętrz		NAZWA RYSUNKU	NR RYSUNKU	
							PIĘTRO	A.3.	
							BRANŻA	SKALA	
		ADRES INWESTYCJI	LUBICHOWO, UL. B. PRUSA 7, WOJ. POMORSKIE, POWIAT STAROGARDZKI, DZ. NR 176, OBRĘB: LUBICHOWO 0002	mgr inż. arch. KRZYSZTOF GAŚIOR-DABROWSKI			ARCHITEKTURA	1:100	

# DACH



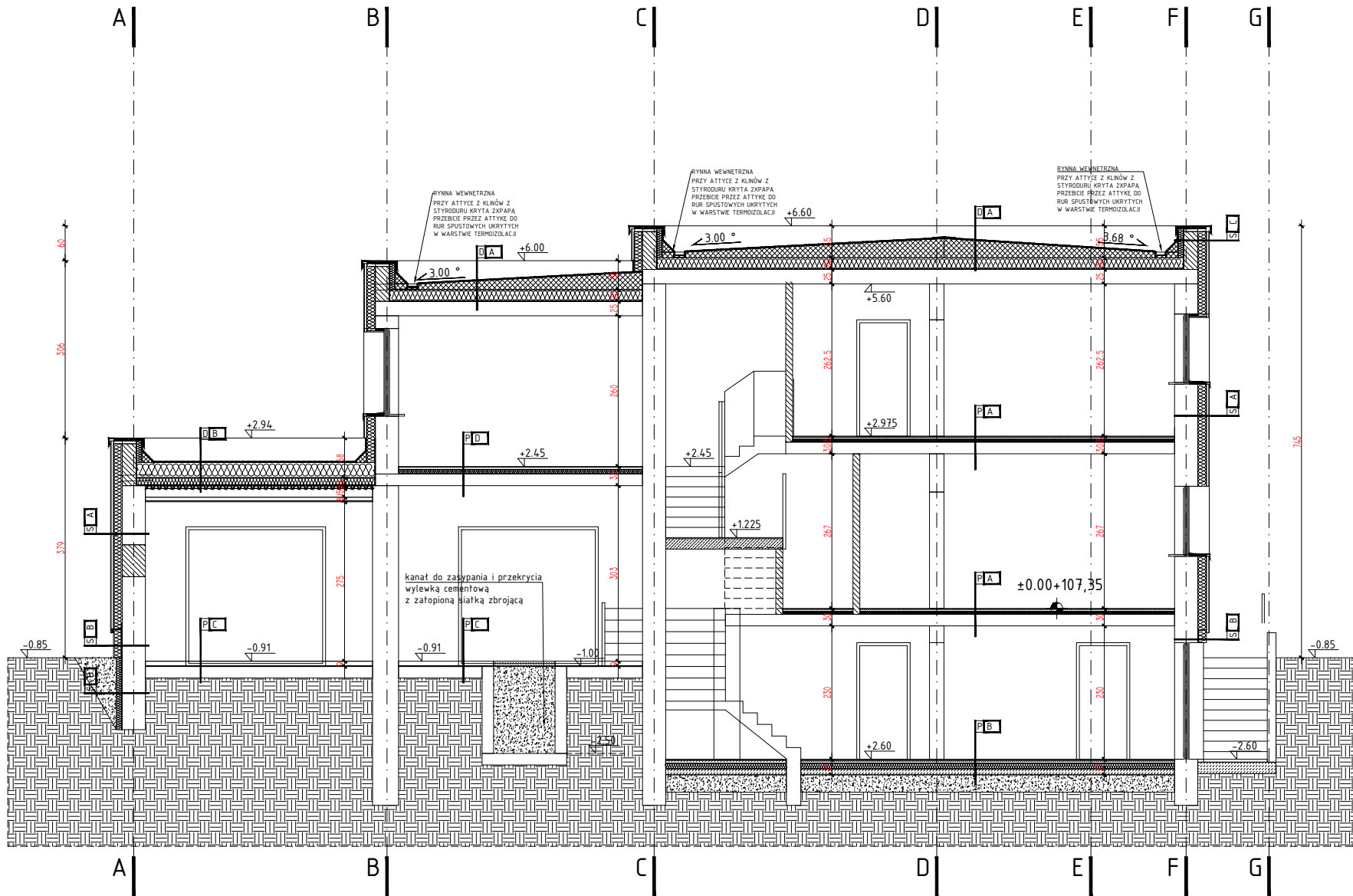
PRACOWNIA	NAZWA INWESTYCJI	INWESTOR	ZESPÓŁ AUTORSKI	NR UPRAWNIEN	PODPIS	FAZA	DATA
<b>GDA</b> ARCHITEKT al.Grunwaldzka 219 I piętro, lok.7 80-266 Gdańsk, biuro@gdaa.pl www.gdaa.pl +48 504 724 669	KOMPLEKSOWY REMONT, TERMOMODERNIZACJA I PRZEBUDOWA POSTERUNKU POLICJI W LUBICHOWIE WRAZ Z WYKONANIEM INSTALACJI WEWNĘTRZNYCH: C.O., WOD.-KAN., ELEKTRYCZNEJ, TELETECHNICZNEJ, ORAZ ZAGOSPODAROWANIEM DZIAŁKI NR176.	KOMENDANT WOJEWÓDZKI POLICJI W GDAŃSKU, 80-819 GDAŃK, UL. OKOPOWA 15	mgr inż. arch. BOGUMIŁA GAŚIOR	1/181/2017 w sprawie architektonicznej PS - 01%		PROJEKT WYKONAWCZY	VII.2017
			MGR INŻ. ARCH. MAREK ŁASKOWSKI	UPR. BUD. PS/181/2017 w sprawie architektonicznej		NAZWA RYSUNKU PIĘTRO	NR RYSUNKU A.4.
			mgr inż. arch. KRZYSZTOF GAŚIOR-DĄBROWSKI			BRANŻA ARCHITEKTURA	SKALA 1:100



PROJEKTOWANE WYBURZENIA

PROJEKTOWANE ŚCIANY, WYPEŁNIENIA

PRZEKRÓJ AA



SA	ŚCIANA ZEWNĘTRZNA WYKOŃCZONA PANELAMI ELEWACYJNYMI	
PANELE ELEWACYJNE NA PODKONSTRUKCJI ALUMINIOWEJ	10 cm	
PUSTA POWIETRZNA	4.0 cm	
PARDIZOLACJA		
IZOLACJA TERMICZNA-PLYTY Z WEŁNY MINERALNEJ	15.0 cm	
BLOKI GAZEBETONOWE (ŚCIANA ISTNIEJĄCA)	26.0 cm	
CEGLA SILIKATOWA (ŚCIANA ISTNIEJĄCA)	12.0 cm	
TYNK GIPSOWY	1.5 cm	

sB	ŚCIANA FUNDAMENTOWA ZEWNĘTRZNA - COKÓŁ	
TYNK ŻYWIČNY/PODWÓJNA SIATKA ZBROJĄCA/MARMOLIT	0.5 cm	
TERMOIZOLACJA/HYDROFIZOWANA WEŁNA SKALNA	15.0 cm	
HYDROIZOLACJA MASA BITUMICZNA		
ISTNIEJĄCA ŚCIANA FUNDAMENTOWA	40.0 cm	
TYNK	0.5 cm	

sB	ŚCIANA FUNDAMENTOWA ZEWNĘTRZNA	
TERMOIZOLACJA STYRODUR	10.0 cm	
HYDROIZOLACJA MASA BITUMICZNA		
ISTNIEJĄCA ŚCIANA FUNDAMENTOWA	40.0 cm	
TYNK	0.5 cm	

sC	ŚCIANA ATTyki	
PANELE ELEWACYJNE NA PODKONSTRUKCJI ALUMINIOWEJ	10 cm	
PUSTA POWIETRZNA	4.0 cm	
PARDIZOLACJA		
IZOLACJA TERMICZNA-PLYTY Z WEŁNY MINERALNEJ	15.0 cm	
BLOKCY Z BETONU KOMÓRKOWEGO	26.0 cm	
IZOLACJA TERMICZNA-PLYTY Z WEŁNY MINERALNEJ	10.0 cm	
IZOLACJA PRZECIWDÓWNA PAPA TERMOGRZEWALNA		

sD	ŚCIANA DZIAŁOWA/ WYPEŁNIENIA	
TYNK CEM.-GIPSOWY	2.0 cm	
BLOKCY Z BET. KOMÓRKOWEGO NA ZAPRAWIE WAPIENNO CEMENTOWEJ	12.0 / 38.0 / 40.0 CM	
TYNK CEM.-GIPSOWY	2.0 cm	

pA	PODLÓGA NA STROPIE	
WARSTWA WYKOŃCZENIOWA - TARKETT/PANELE	10 cm/15 cm	
IZOLACJA PRZECIWDŁGOCIOWA POWŁOKOWA (TYLKO W POMIESZCZENIACH MOKRYCH)		
POSADZKA CEMENTOWA	4.0 cm	
IZOLACJA PRZECIWDŁGOCIOWA/FOLIA PE NA ZAKŁAD MN. 1SCM	0.2 cm	
TERMOIZOLACJA/STYROPIAN FS-15 UKŁADANY MIANKOWO	5.0 cm	
ISTNIEJĄCY STROP	---	
TYNK GIPSOWY	1.5 cm	

pB	PODLÓGA NA GRUNIE/POM. UŻYTKOWE	
WARSTWA WYKOŃCZENIOWA/GRES	10 cm	
POSADZKA CEMENTOWA	5.0 cm	
FOLIA PE NA ZAKŁAD MN.1SCM Z WYM. NA ŚCIANY	0.2 cm	
TERMOIZOLACJA/PLYTY ZE STYRODURU	10.0 cm	
IZOLACJA PRZECIWDŁGOCIOWA/ZPAPA NA LEPKU		
WYWINIETA NA ŚCIANY	10 cm	
PLYTA BETONOWA	10.0 cm	
PODSYPKA/POSPÓŁKA UBITA WARSTWAMI PO 1SCM	30.0 cm	

pC	PODLÓGA W POM. GARAŻY	
POSADZKA CEMENTOWA ZAZBROJONA ZATARTA NA GŁADKO	8.0 cm	
IZOLACJA PRZECIWDŁGOCIOWA/ZPAPA NA LEPKU		
WYWINIETA NA ŚCIANY	10 cm	
ISTNIEJĄCA POSADZKA BETONOWA	---	

pD	PODLÓGA NA STROPIE	
WARSTWA WYKOŃCZENIOWA - TARKETT/PANELE	1.5 cm	
IZOLACJA PRZECIWDŁGOCIOWA POWŁOKOWA (TYLKO W POMIESZCZENIACH MOKRYCH)		
POSADZKA CEMENTOWA	4.0 cm	
IZOLACJA PRZECIWDŁGOCIOWA/FOLIA PE NA ZAKŁAD MN. 1SCM	0.2 cm	
TERMOIZOLACJA/STYROPIAN FS-15 UKŁADANY MIANKOWO	8.0 cm	
ISTNIEJĄCY STROP	---	
TYNK GIPSOWY	1.5 cm	


pE	POW. UTWARDZONA PRZED WEJŚCIEM DO BUDYNKU	
KOSTKA BETONOWA	8.0 cm	
PODSYPKA PIAKOWO CEMENTOWA		
PODSYPKA POSPÓŁKA	---	
GRUNT RODZIMY	---	

dA	STROPdach	
IZOLACJA PRZECIWDÓWNA: MOCOWANA MECHANICZNIE PAPA PODKŁADOWA I NAWIERZCHNIOWA PAPA TERMOGRZEWALNA NRO - NEPELANA	---	cm
KLINY SPADKOWE ZE STYROBETONU	10.0-34.0cm	
IZOLACJA TERMICZNA-PLYTY Z WEŁNY MINERALNEJ	20.0 cm	
PARDIZOLACJA Z PAPY PODKŁADOWEJ		
GRUNT Z ROZTWORU BITUMICZNEGO		
ISTNIEJĄCY STROP	20.0 cm	
TYNK GIPSOWY	1.5 cm	

dB	STROPdach	
IZOLACJA PRZECIWDÓWNA: MOCOWANA MECHANICZNIE PAPA PODKŁADOWA I NAWIERZCHNIOWA PAPA TERMOGRZEWALNA NRO	---	cm
KLINY SPADKOWE Z PLYT Z WEŁNY MINERALNEJ	10.0-26.0cm	
IZOLACJA TERMICZNA-PLYTY Z WEŁNY MINERALNEJ	14.0 cm	
PARDIZOLACJA		
BLACHA TRAPEZOWA	5.0 cm	
BELKI STALOWE	15.0 cm	
PODKONSTRUKCJA SUFITU	6.0 cm	
PLYTA G-K	12.5 mm	



dC	STROPdach TARAS	
DESKA TARASOWA NA PODKONSTRUKCJI STALOWEJ		
IZOLACJA PRZECIWDÓWNA: MOCOWANA MECHANICZNIE PAPA PODKŁADOWA I NAWIERZCHNIOWA PAPA TERMOGRZEWALNA NRO	---	cm
KLINY SPADKOWE Z PLYT Z WEŁNY MINERALNEJ	min.10.0 cm	
IZOLACJA TERMICZNA-PLYTY Z WEŁNY MINERALNEJ	15.0 cm	
PARDIZOLACJA		
ISTNIEJĄCY STROP	20.0 cm	
TYNK GIPSOWY	1.5 cm	


dD	ZADASZENIE WEJŚCIA DO BUDYNKU OD STRONY POŁUDNIOWEJ	
OBROBKA BLACHARSKA NA ŁATACH DREWNIANYCH	5.0 cm	
PARDIZOLACJA		
KLINY SPADKOWE Z PLYT Z WEŁNY MINERALNEJ	10.0-26.0cm	
IZOLACJA TERMICZNA-PLYTY Z WEŁNY MINERALNEJ	14.0 cm	
WEDZY EL. KONSTR. WSPORCZAJ		
KONSTR. NOŚNA ZADASZONA BELKI STALOWE MOCOWANE DO ŚCIANY ZA POMOCĄ KOTW		
OBROBKA BLACHARSKA NA PROFILACH STALOWYCH	5.0 cm	

PRACOWNIA	NAZWA INWESTYCJI	INWESTOR	ZESPÓŁ AUTORSKI	NR UPRAWNIEN	PODPIS	FAZA	DATA
 al.Grunwaldzka 219 I piętro, lok.7 80-266 Gdańsk, biuro@gdaa.pl www.gdaa.pl +48 504 724 669	KOMPLEKSOWY REMONT, TERMOMODERNIZACJA I PRZEBUDOWA POSTERUNKU POLICJI W LUBICHOWIE WRAZ Z WYKONANIEM INSTALACJI WEWNĘTRZNYCH: C.O., WOD.-KAN., ELEKTRYCZNEJ, TELETECHNICZNEJ, ORAZ ZAGOSPODAROWANIEM DZIAŁKI NR176.	KOMENDANT WOJEWÓDZKI POLICJI W GDAŃSKU, 80-819 GDAŃSK, UL.OKOPOWA 15	mgr inż. arch. BOGUMIŁA GAŚSIOR mgr inż. ARCH. MAREK LASKOWSKI	15819/GD/142 w specjalności architektonicznej PS - 01%		PROJEKT WYKONAWCZY	VII.2017
	ADRES INWESTYCJI			UPR.BUD. P/0146/18/1/2017 w specjalności architektonicznej		NAMNA RYSUNKU PRZEKRÓJ AA	NR RYSUNKU A.5.
		LUBICHOWO, UL. B. PRUSA 7, WOJ. POMORSKIE, POWIAT STAROGARDZKI, DZ. NR 176, OBRĘB: LUBICHOWO 0002	mgr inż. arch. KRZYSZTOF GAŚSIOR-DABROWSKI			BRANŻA ARCHITEKTURA	SKALA 1:100

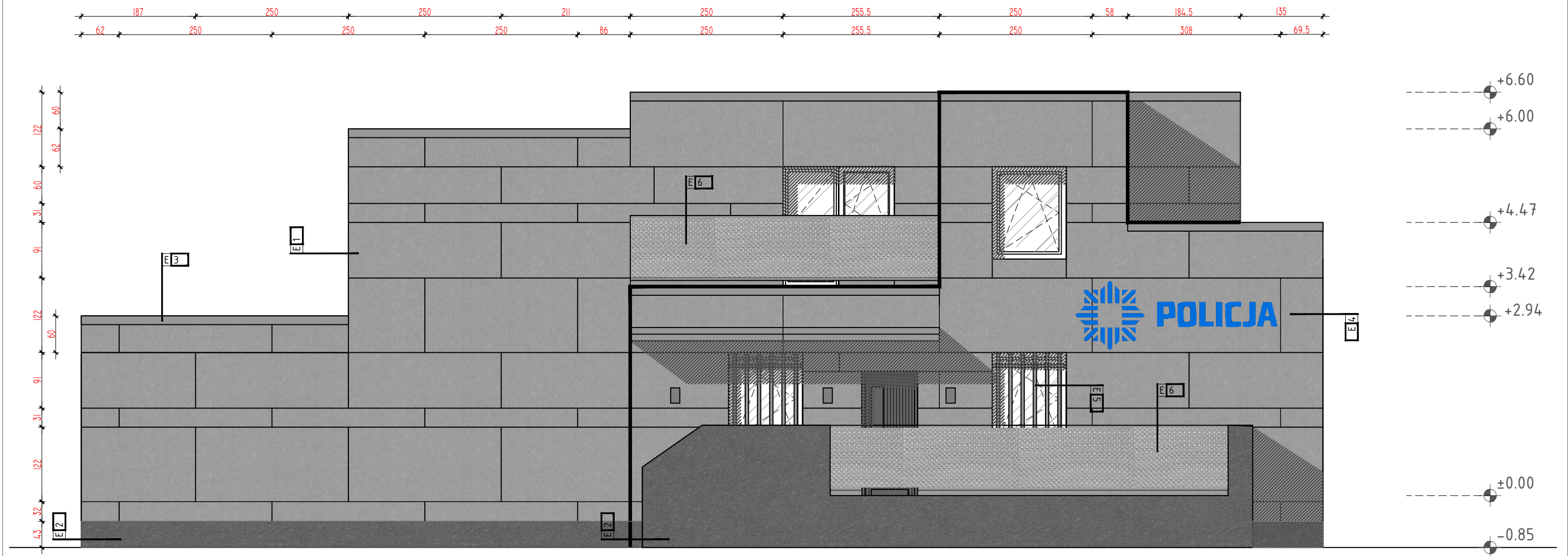


SA	ŚCIANA ZEWNĘTRZNA WYKOŃCZONA PANEŁMI ELEWACYJNYMI	10 cm	
	PANELE ELEWACYJNE NA PODKONSTRUKCJI ALUMINIOWEJ	4,0 cm	
	PUSTKA POWETRZNA	4,0 cm	
	PAROIZOLACJA	15,0 cm	
	IZOLACJA TERMICZNA-PŁYTY Z WEŁNY MINERALNEJ	15,0 cm	
	BLODKI GAZOWE/OTWORY (ŚCIANA ISTNIEJĄCA)	26,0 cm	
	CEGLA SŁIKATOWA (ŚCIANA ISTNIEJĄCA)	12,0 cm	
	TYNK GIPSOWY	1,5 cm	
	SB	ŚCIANA FUNDAMENTOWA ZEWNĘTRZNA - COKÓŁ	
		TYNK ZWYKŁY/PODWÓJNA SIATKA ZBROJĄCA/MARMOLIT	0,5 cm
IZOLACJA TERMICZNA-PŁYTY Z WEŁNY MINERALNEJ		15,0 cm	
HYDROIZOLACJA MASA BITUMICZNA		4,0 cm	
ISTNIEJĄCA ŚCIANA FUNDAMENTOWA		4,0 cm	
TYNK		0,5 cm	
SB'	ŚCIANA FUNDAMENTOWA ZEWNĘTRZNA		
	TERMIZOLACJA STYROPUR	10,0 cm	
	HYDROIZOLACJA MASA BITUMICZNA	4,0 cm	
	ISTNIEJĄCA ŚCIANA FUNDAMENTOWA	4,0 cm	
	TYNK	0,5 cm	
	SC	ŚCIANA ATTYKI	
PANELE ELEWACYJNE NA PODKONSTRUKCJI ALUMINIOWEJ		4,0 cm	
PUSTKA POWETRZNA		4,0 cm	
PAROIZOLACJA		15,0 cm	
IZOLACJA TERMICZNA-PŁYTY Z WEŁNY MINERALNEJ		15,0 cm	
BLODKI Z BETONU KOMÓRKOWEGO		24,0 cm	
SD	IZOLACJA TERMICZNA-PŁYTY Z WEŁNY MINERALNEJ	10,0 cm	
	IZOLACJA PRZECIWDOPADAWA PEROZGRZEWALNA		
	ŚCIANA DZIAŁOWA/ WYPEŁNIENIA		
	TYNK CEM.-GIPSOWY	2,0 cm	
	BLODKI Z BET. KOMÓRKOWEGO NA ZAPRAWIE WAPIENNO CEMENTOWEJ	12,0 / 38,0 CM	
	TYNK CEM.-GIPSOWY	4,0 CM	
P	PODŁOGA NA STROPIE		
	WARSTWA WYKOŃCZONA - TARKETT/PANELE	10 cm/15 cm	
	IZOLACJA PRZECIWWILGOCIOWA POWŁOKOWA (TYLKO W POMIĘSZACZACH MOKRYCH)		
	POSADZKA CEMENTOWA	4,0 cm	
	IZOLACJA PRZECIWWILGOCIOWA/FOLIA PE NA ZAKŁAD MIN. 10CM	0,2 cm	
	TERMIZOLACJA/PAZYM Z TYTANIDU	0,2 cm	
	IZOLACJA PRZECIWWILGOCIOWA/ZPAPA NA LEPKU WYWINIĘTA NA ŚCIANY	10 cm	
	PŁYTA BETONOWA	10,0 cm	
	PODOPSKA/POSPÓŁKA UBITA WARSTWAMI PO 15CM	30,0 cm	
	PC	PODŁOGA W POM. GARAŻY	
POSADZKA CEMENTOWA ZAZBROJONA ZATARTA NA GLADKO		8,0 cm	
IZOLACJA PRZECIWWILGOCIOWA/ZPAPA NA LEPKU WYWINIĘTA NA ŚCIANY		-- cm	
ISTNIEJĄCA POSADZKA BETONOWA		10,0 cm	
PD		PODŁOGA NA STROPIE	
		WARSTWA WYKOŃCZONA - TARKETT/PANELE	15 cm
	IZOLACJA PRZECIWWILGOCIOWA POWŁOKOWA (TYLKO W POMIĘSZACZACH MOKRYCH)		
	POSADZKA CEMENTOWA	4,0 cm	
	IZOLACJA PRZECIWWILGOCIOWA/FOLIA PE NA ZAKŁAD MIN. 10CM	0,2 cm	
	TERMIZOLACJA/STYROPIAN FS-15 UKŁADANY MIANKOWO	8,0 cm	
ISTNIEJĄCY STROP	-- cm		
TYNK GIPSOWY	15,0 cm		
PE	POW. UOTWARZONA PRZED WEJŚCIEM DO BUDYNKU		
	KOSZKA BETONOWA	8,0 cm	
	PODOPSKA PIAŚKOWA CEMENTOWA		
	PODOPSKA POPSÓŁKA	--	
	GRUNT RODZINY	--	
	DA	STROPODACH	
IZOLACJA PRZECIWDOPADAWA: MODYFIKOWANA MECHANICZNIE PAPA PODKŁADOWA I NAWERZCHNIOWA PAPA		-- cm	
TERMIZOLACJA/PAZYM INO - NEPALNA			
KLINY SPAKOWE ZE STYROBETONU		10,0-34,0cm	
IZOLACJA TERMICZNA-PŁYTY Z WEŁNY MINERALNEJ		10,0 cm	
PAROIZOLACJA Z PAPY PODKŁADOWEJ			
GRUNT Z ROZTWORU BITUMICZNEGO		20,0 cm	
ISTNIEJĄCY STROP		15,0 cm	
TYNK GIPSOWY		15,0 cm	
DB		STROPODACH	
	IZOLACJA PRZECIWDOPADAWA: MODYFIKOWANA MECHANICZNIE PAPA PODKŁADOWA I NAWERZCHNIOWA PAPA	-- cm	
	TERMIZOLACJA/PAZYM INO - NEPALNA		
	KLINY SPAKOWE Z PŁYT Z WEŁNY MINERALNEJ	10,0-36,0cm	
	IZOLACJA TERMICZNA-PŁYTY Z WEŁNY MINERALNEJ	14,0 cm	
	PAROIZOLACJA		
	BLACHA TRAPEZOWA	5,0 cm	
	BEŁKI STALOWE	15,0 cm	
	PODKONSTRUKCJA SUFITU	6,0 cm	
	PŁYTA G-K	12,5 mm	
DC	STROPODACH TARAS		
	POSKA TARASOWA NA PODKONSTRUKCJI DZIAŁOWEJ		
	IZOLACJA PRZECIWDOPADAWA: MODYFIKOWANA MECHANICZNIE PAPA PODKŁADOWA I NAWERZCHNIOWA PAPA	-- cm	
	TERMIZOLACJA/PAZYM INO - NEPALNA		
	IZOLACJA TERMICZNA-PŁYTY Z WEŁNY MINERALNEJ	min 10,0 cm	
	PAROIZOLACJA	15,0 cm	
	ISTNIEJĄCY STROP		
	TYNK GIPSOWY	15,0 cm	
	DD	ZADASZKIE WEJŚCIE DO BUDYNKU OD STRONY POŁUDNIOWEJ	
		OBROBKA BLACHARSKA NA ŁATACH DREWNIANYCH	5,0 cm
PAROIZOLACJA			
KLINY SPAKOWE Z PŁYT Z WEŁNY MINERALNEJ		10,0-26,0cm	
IZOLACJA TERMICZNA-PŁYTY Z WEŁNY MINERALNEJ		14,0 cm	
HEDELIT KL. SP. WSPÓRZECZ.			
KONSTR. NOŚNA ZADASZKOWA BEŁKI STALOWE MODYFIKOWANE DO ŚCIANY ZA POMOCĄ KOTWÓW			
OBROBKA BLACHARSKA NA PROFILACH STALOWYCH		5,0 cm	

 PROJEKTOWANE WYBURZENIA  
 PROJEKTOWANE ŚCIANY, WYPEŁNIENIA

<b>PRACOWNIA</b>   <b>GDA</b> ARCHITEKCI  al.Grunwaldzka 219 I piętro, lok.7 80-266 Gdańsk,  biuro@gdaa.pl www.gdaa.pl +48 504 724 669	<b>NAZWA INWESTYCJI</b> KOMPLEKSOWY REMONT, TERMOMODERNIZACJA I PRZEBUDOWA POSTERUNKU POLICJI W LUBICHOWIE WRAZ Z WYKONANEM INSTALACJI WEWNĘTRZNYCH (C.O., WOD.-KAN., ELEKTRYCZNEJ, TELETECHNICZNEJ), ORAZ ZAGOSPODAROWANIE DZIAŁKI NR176.	<b>INWESTOR</b> KOMENDANT WOJEWÓDZKI POLICJI W GDAŃSKU, 80-819 GDAŃK, UL.OKOPOWA 15	<b>ZESPÓŁ AUTORSKI</b> mgr inż. arch. BOGUMIŁA GAŚIOR  MGR INŻ. ARCH. HAREK ŁASKOWSKI	<b>NR UPRAWNIEN</b> 1/8162/PZ = specjalność architektoniczna PZ – 0114  UPB.BUD. POKRÓC 19/2007 = specjalność architektoniczna	<b>PODPIŚ</b>  <b>FAZA</b> PROJEKT WYKONAWCZY	<b>DATA</b> VII.2017
	<b>ADRES INWESTYCJI</b> LUBICHOWO, UL. B. PRUSA 7, WOJ. POMORSKE, POWIAT STAROGAROZKI, DZ. NR 176, OBRĘB: LUBICHOWO 0002	<b>BRANŻA</b> ARCHITEKTURA	<b>SKALA</b> 1:50			
		<b>NAZWA RYSUNKU</b> PRZEKRÓJ BB	<b>NR RYSUNKU</b> A.6.			






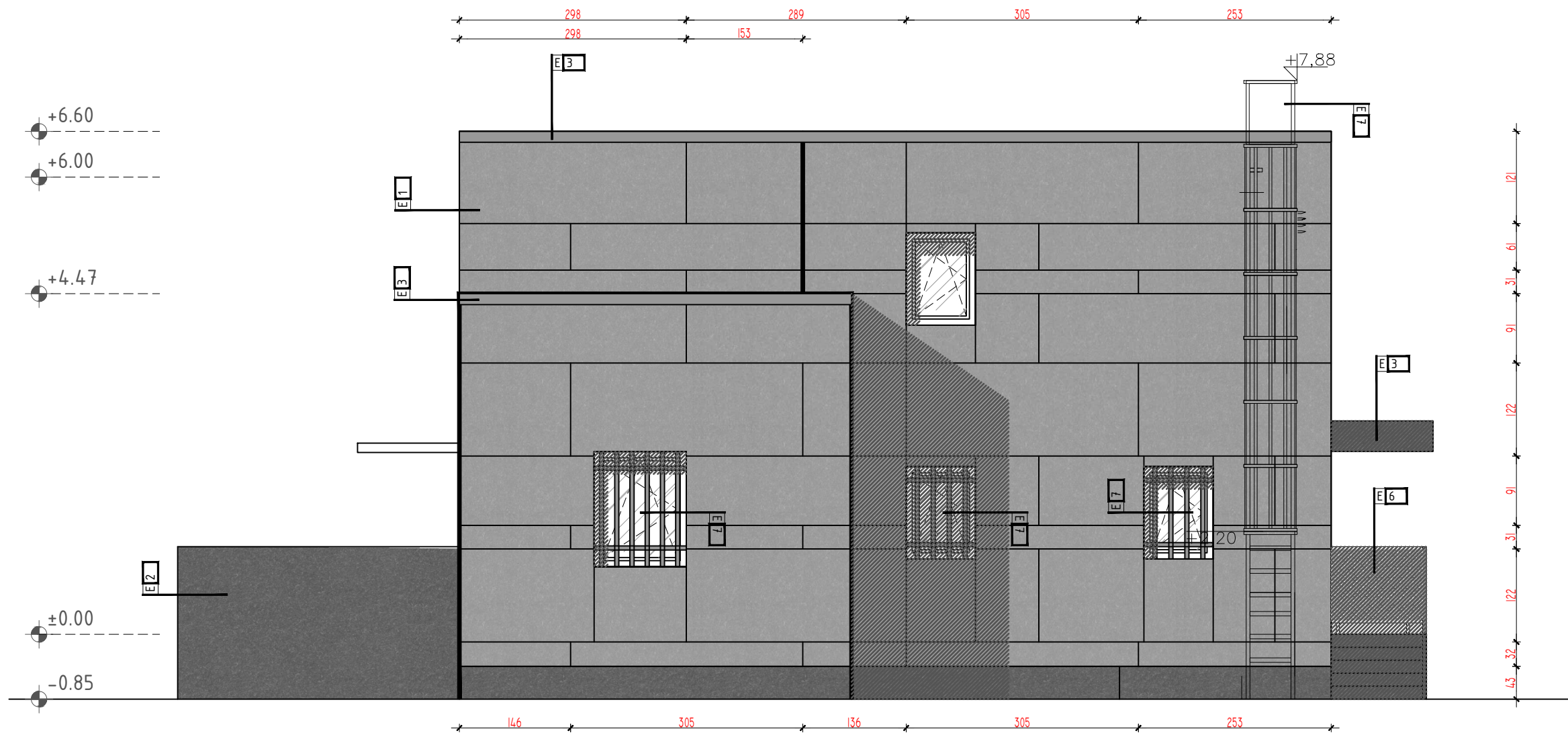
ELEWACJA POŁUDNIOWA



E1	PŁYTY ELEWACYJNE WŁÓKNO-CEMENTOWE NA PODKONSTRUKCJI ALUMINIOWEJ TYPU EQUITONE NATURA N211 LUB RÓWNORZĘDNE
E2	COKÓŁ Z TYNKU ŻYWICZNEGO DEKORACYJNEGO TYPU MARMOLIT RAL 7011
E3	OBROBKA BLACHARSKA KOLOR RAL 7011
E4	LOGO POLICJI
E5	KRATY OKIENNE KOLOR RAL 7011
E6	BALUSTRAŁA – SIATKA FASADOWA CIĘTO CIĄGNIONA Z BLACHY O OCZKACH POZIOMYCH (PRZEŚWIT 32% KOLOR SREBRNY)
E7	DRABINA NA DACH KOSZEM OCHRONNYM
	■ OŚWIETLENIE ŚCIENNE


NAPIS ŚWIETLNY NA  
PODKONSTRUKCJI ALUMINIOWEJ,  
ZAMÓWIĆ NA PODSTAWIE PLIKU  
CYFROWEGO ZESKALOWANEGO DO  
WYMIARÓW RYSUNKU

PRACOWNIA	NAZWA INWESTYCJI	INWESTOR	ZESPÓŁ AUTORSKI	NR UPRAWNIEN	PODPIS	FAZA	DATA
 al.Grunwaldzka 219 I piętro, lok.7 80-266 Gdańsk, biuro@gdaa.pl www.gdaa.pl +48 504 724 669	KOMPLEKSOWY REMONT, TERMOMODERNIZACJA I PRZEBUDOWA POSTERUNKU POLICJI W LUBICHOWIE WRAZ Z WYKONANIEM INSTALACJI WEWNĘTRZNYCH: C.O., WOD.-KAN., ELEKTRYCZNEJ, TELETECHNICZNEJ, ORAZ ZAGOSPODAROWANIEM DZIAŁKI NR176.	KOMENDANT WOJEWÓDZKI POLICJI W GDAŃSKU, 80-819 GDAŃK, UL.OKOPOWA 15	mgr inż. arch. BOGUMIŁA GAŚIOR  mgr inż. arch. MAREK ŁASKOWSKI	5181/GD/N2 w sprawie: architektury PO - 87%		PROJEKT WYKONAWCZY	VII.2017
				upr.BUD / PO-87% / 18/2007 w sprawie: architektury		NAZWA RYSUNKU ELEWACJE	NR RYSUNKU A.7.
						BRANŻA ARCHITEKTURA	SKALA 1:100
	ADRES INWESTYCJI LUBICHOWO, UL. B. PRUSA 7, WOJ. POMORSKIE, POWIAT STAROGARDZKI, DZ. NR 176, OBRĘB: LUBICHOWO 0002		mgr inż. arch. KRZYSZTOF GAŚIOR-DĄBROWSKI				

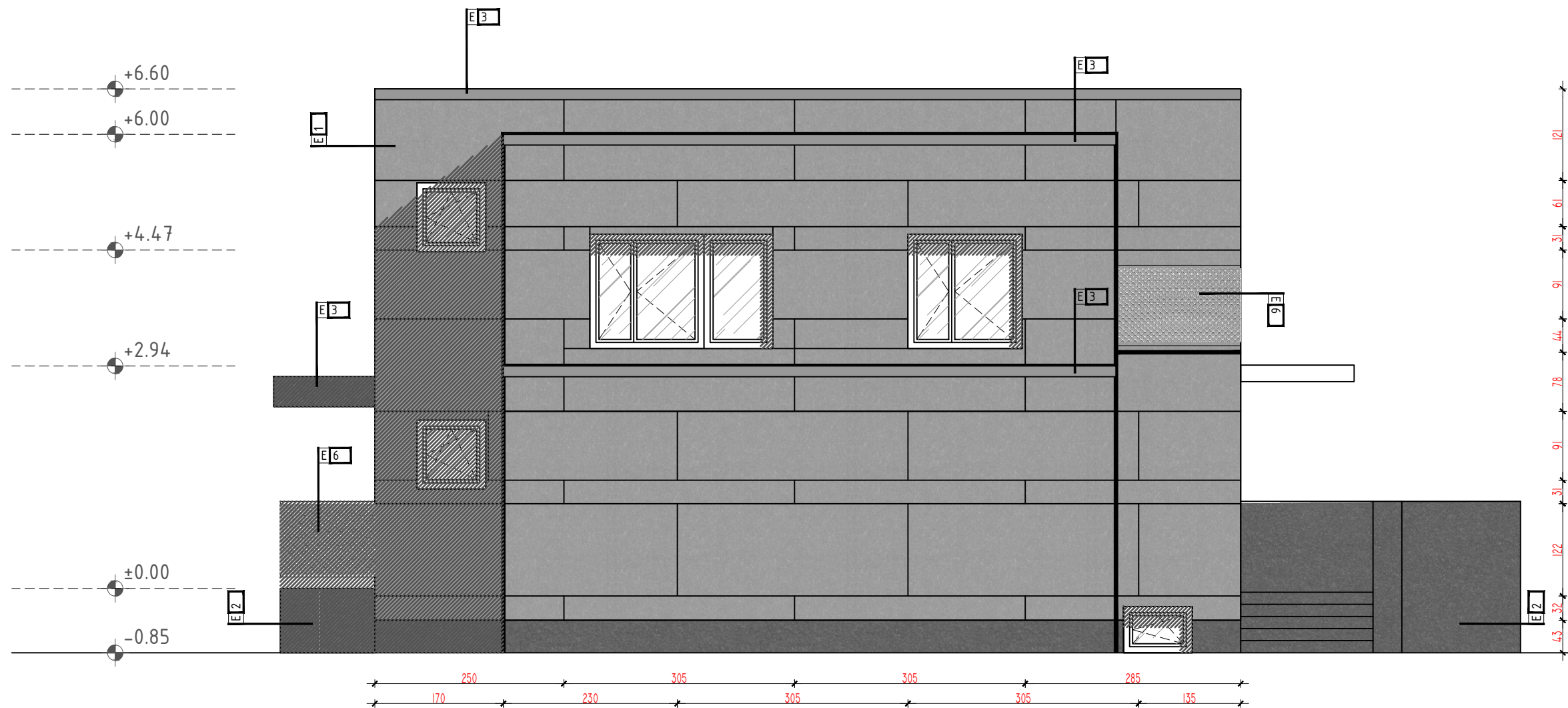


## ELEWACJA WSCHODNIA

E1	PŁYTY ELEWACYJNE WŁÓKNO-CEMENTOWE NA PODKONSTRUKCJI ALUMINIOWEJ TYPU EQUITONE NATURA N211 LUB RÓWNORZĘDNE
E2	COKÓŁ Z TYNKU ŻYWICZNEGO DEKORACYJNEGO TYPU MARMOLIT RAL 7011
E3	OBRÓBKA BLACHARSKA KOLOR RAL 7011
E4	LOGO POLICJI
E5	KRATY OKIENNE KOLOR RAL 7011
E6	BALUSTRADA - SIATKA FASADOWA CIĘTO CIĄGNIONA Z BLACHY O OCZKACH POZIOMYCH (PRZEŚWIT 32% KOLOR SREBRNY)
E7	DRABINA NA DACH KOSZEM OCHRONNYM
	OŚWIETLENIE ŚCIENNE

<div>PRACOWNIA</div> <div></div> <div>al.Grunwaldzka 219 I piętro, lok.7 80-266 Gdańsk, biuro@gdaa.pl www.gdaa.pl +48 504 724 669</div>	<div>NAZWA INWESTYCJI</div> <div>KOMPLEKSOWY REMONT, TERMOMODERNIZACJA I PRZEBUDOWA POSTERUNKU POLICJI W LUBICHOWIE WRAZ Z WYKONANIEM INSTALACJI WEWNĘTRZNYCH: C.O., WOD.-KAN., ELEKTRYCZNEJ, TELETECHNICZNEJ, ORAZ ZAGOSPODAROWANIEM DZIAŁKI NR176.</div>	<div>INWESTOR</div> <div>KOMENDANT WOJEWÓDZKI POLICJI W GDAŃSKU, 80-819 GDAŃK, UL. OKOPOWA 15</div>	<div>ZESPÓŁ AUTORSKI</div> <div>mgr inż. arch. BOGUMILA GAŚSIOR</div>	<div>NR UPRAWNIENI</div> <div>51815/GD/162 w sprawie: modyfikacji architekta (niezaw. PS - 0114)</div>	<div>PODPIS</div>	<div>FAZA</div> <div>PROJEKT WYKONAWCZY</div>	<div>DATA</div> <div>VII.2017</div>
			<div>MGR INŻ. ARCH. MAREK ŁASKOWSKI</div>	<div>UPR. BUD.: PIS/0001/18/1/2001 w sprawie: modyfikacji architekta (niezaw. PS - 0114)</div>		<div>NAZWA RYSUNKU</div> <div>ELEWACJE</div>	<div>NR RYSUNKU</div> <div>A.8.</div>
		<div>ADRES INWESTYCJI</div> <div>LUBICHOWO, UL. B. PRUSA 7, WOJ. POMORSKIE, POWIAT STAROGARDZKI, DZ. NR 176, OBRĘB: LUBICHOWO 0002</div>		<div>mgr inż. arch. KRZYSZTOF GAŚSIOR-DĄBROWSKI</div>		<div>BRANŻA</div> <div>ARCHITEKTURA</div>	<div>SKALA</div> <div>1:100</div>

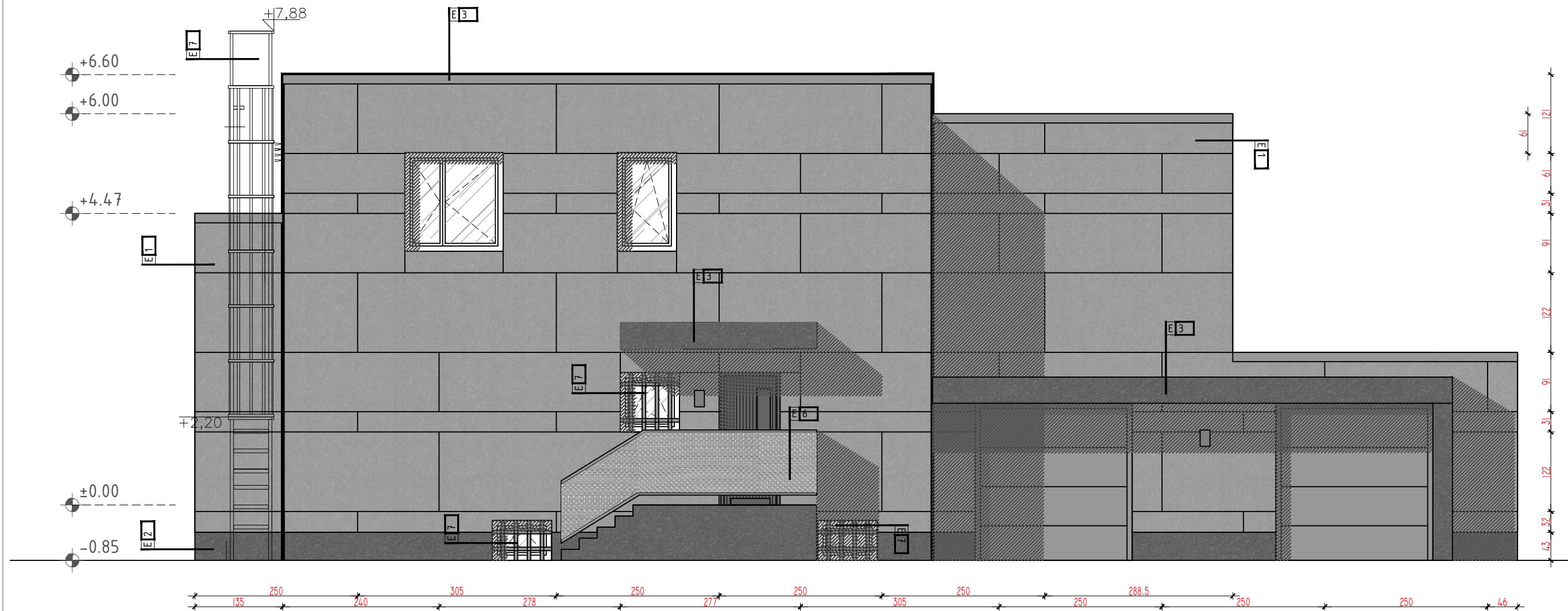




ELEWACJA ZACHODNIA


E1	PŁYTY ELEWACYJNE WŁÓKNO-CEMENTOWE NA PODKONSTRUKCJI ALUMINIOWEJ TYPU EQUISTONE NATURA N211 LUB RÓWNOZĘDNE
E2	COKÓŁ Z TYNKU ŻYWICZNEGO DEKORACYJNEGO TYPU MARMOLIT RAL 7011
E3	OBRÓBKĄ BLACHARSKĄ KOLOR RAL 7011
E4	LOGO POLICJI
E5	KRATY OKIENNE KOLOR RAL 7011
E6	BALUSTRADA - SIATKA FASADOWA CIĘTO CIĄGNIĘTA Z BLACHY O OCZKACH POZIOMYCH (PRZEŚWIT 32% KOLOR SREBRNY)
E7	DRABINA NA DACH KOSZEM OCHRONNYM
	OŚWIETLENIE ŚCIENNE

<div>PRACOWNIA</div> <div><div><div>GDA</div><div>ARCHITEKCI</div></div></div> <div><div>al.Grunwaldzka 219 I piętro, lok.7 80-266 Gdańsk,</div><div><div>biuro@gdaa.pl www.gdaa.pl +48 504 724 669</div></div></div>	<div>NAZWA INWESTYCJI</div> <div>KOMPLEKSOWY REMONT, TERMOMODERNIZACJA I PRZEBUDOWA POSTERUNKU POLICJI W LUBICHOWIE WRAZ Z WYKONANIEM INSTALACJI WEWNĘTRZNYCH: C.O., WOD.-KAN., ELEKTRYCZNEJ, TELETECHNICZNEJ, ORAZ ZAGOSPODAROWANIEM DZIAŁKI NR176.</div>	<div>INWESTOR</div> <div>KOMENDANT WOJEWÓDZKI POLICJI W GDAŃSKU, 80-819 GDAŃK, UL. OKOPOWA 15</div>	<div>ZESPÓŁ AUTORSKI</div> <div>mgr inż. arch. BOGUMIŁA GAŚSIOR</div>	<div>NR UPRAWNIEN</div> <div>5/81932/12 w sprawie: <small>projektu architektonicznego</small> PS - 015.</div>	<div>PODPIS</div> <div></div>	<div>FAZA</div> <div>PROJEKT WYKONAWCZY</div>	<div>DATA</div> <div>VII.2017</div>
	<div>ADRES INWESTYCJI</div> <div>LUBICHOWO, UL. B. PRUSA 7, WOJ. POMORSKIE, POWIAT STAROGARDZKI, DZ. NR 176, OBRĘB: LUBICHOWO 0002</div>	<div>ZESPÓŁ AUTORSKI</div> <div>MGR INŻ. ARCH. MAREK ŁASKOWSKI</div>	<div>NR UPRAWNIEN</div> <div>UPR.BUD.: PS/1006/18/2007 w sprawie: <small>projektu architektonicznego</small></div>	<div>PODPIS</div> <div></div>	<div>FAZA</div> <div>NAZWA RYSUNKU ELEWACJE</div>	<div>NR RYSUNKU</div> <div>A.9.</div>	
	<div>ADRES INWESTYCJI</div> <div>LUBICHOWO, UL. B. PRUSA 7, WOJ. POMORSKIE, POWIAT STAROGARDZKI, DZ. NR 176, OBRĘB: LUBICHOWO 0002</div>			<div>ZESPÓŁ AUTORSKI</div> <div>mgr inż. arch. KRZYSZTOF GAŚSIOR-DĄBROWSKI</div>	<div>PODPIS</div> <div></div>	<div>FAZA</div> <div>BRANŻA ARCHITEKTURA</div>	<div>SKALA</div> <div>1:100</div>




## ELEWACJA PÓŁNOCNA

E1	PŁYTY ELEWACYJNE WŁÓKNO-CEMENTOWE NA PODKONSTRUKCJI ALUMINIOWEJ TYPU EQUITONE NATURA N211 LUB RÓWNORZĘDNE
E2	COKÓŁ Z TYNKU ŻYWICZNEGO DEKORACYJNEGO TYPU MARMOLIT RAL 7011
E3	OBRÓBKA BLACHARSKA KOLOR RAL 7011
E4	LOGO POLICJI
E5	KRATY OKIENNE KOLOR RAL 7011
E6	BALUSTRADE - SIATKA FASADOWA CIĘTO CIĄGNIONA Z BLACHY O OCZKACH POZIOMYCH (PRZEŚWIT 32% KOLOR SREBRNY)
E7	DRABINA NA DACH KOSZEM OCHRONNYM
	OŚWIECZENIE ŚCIENNE

<div>PRACOWNIA</div> <div></div> <div>al.Grunwaldzka 219 I piętro, lok.7 80-266 Gdańsk,  biuro@gdaa.pl www.gdaa.pl +48 504 724 669</div>	<div>NAZWA INWESTYCJI</div> <div>KOMPLEKSOWY REMONT, TERMOMODERNIZACJA I PRZEBUDOWA POSTERUNKU POLICJI W LUBICHOWIE WRAZ Z WYKONANIEM INSTALACJI WEWNĘTRZNYCH: C.O., WOD.-KAN., ELEKTRYCZNEJ, TELETECHNICZNEJ, ORAZ ZAGOSPODAROWANIEM DZIAŁKI NR176.</div>	<div>INWESTOR</div> <div>KOMENDANT WOJEWÓDZKI POLICJI W GDAŃSKU, 80-819 GDAŃK, UL. OKOPOWA 15</div>	<div>ZESPÓŁ AUTORSKI</div> <div>mgr inż. arch. BOGUMIŁA GAŚSIOR</div>	<div>NR UPRAWNIEN</div> <div>5/18102/P2 w specjalności PG - 0104</div>	<div>PODPIS</div>	<div>FAZA</div> <div>PROJEKT WYKONAWCZY</div>	<div>DATA</div> <div>VII.2017</div>
			<div>MGR INŻ ARCH MAREK ŁASKOWSKI</div>	<div>UPR.BUD. POK/KB/2007 w specjalności architektura zmg</div>		<div>NAMNA RYSUNKU</div> <div>ELEWACJE</div>	<div>NR RYSUNKU</div> <div>A.10.</div>
			<div>ADRES INWESTYCJI</div> <div>LUBICHOWO, UL. B. PRUSA 7, WOJ. POMORSKIE, POWIAT STAROGARDZKI, DZ. NR 176, OBRĘB: LUBICHOWO 0002</div>			<div>mgr inż. arch. KRZYSZTOF GAŚSIOR-DĄBROWSKI</div>	

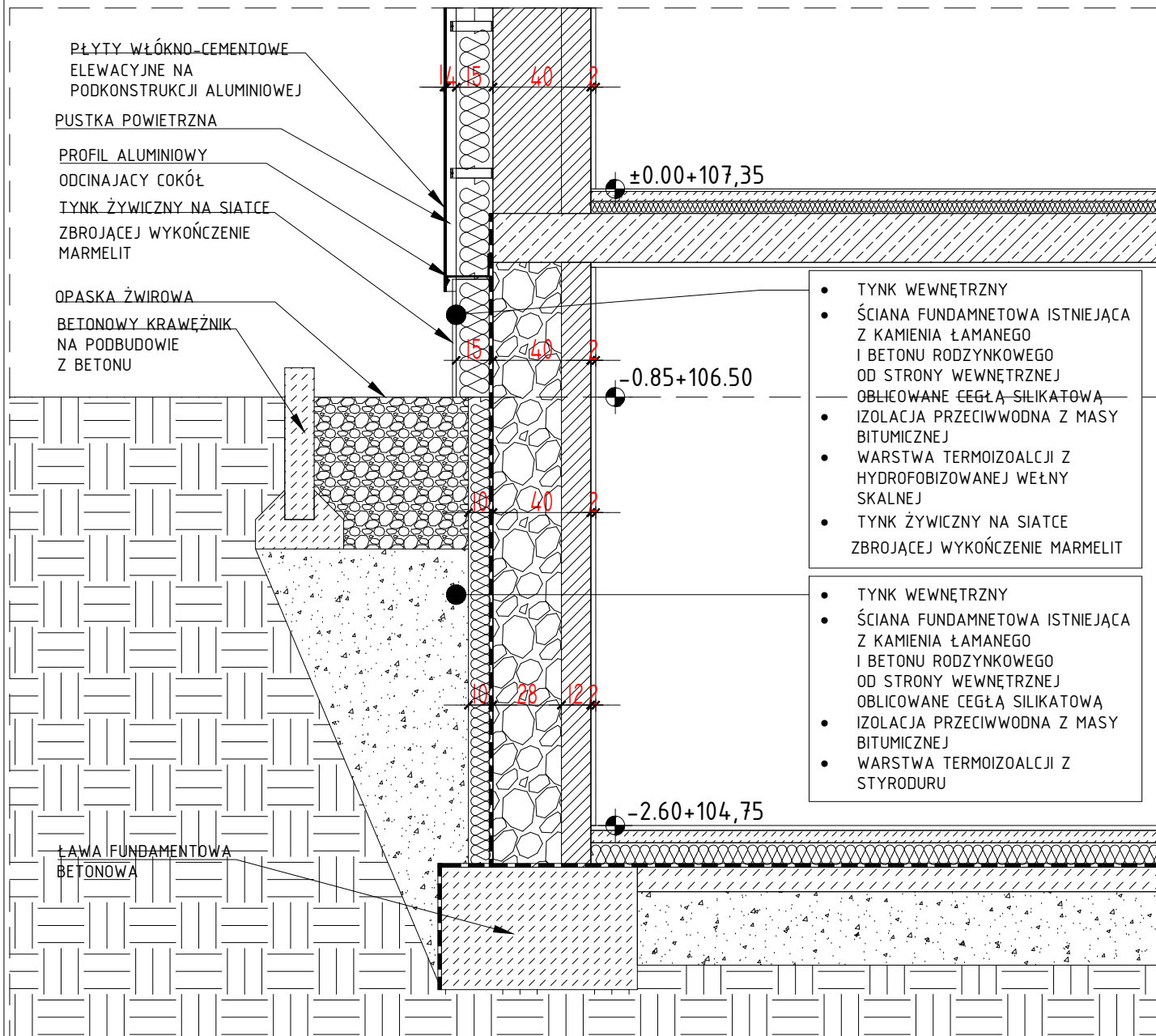
Oznaczenie		D1		D2		D3		D4		D5		D6		D7		D8		D9		D10		D11		D12		Z.0		BG1		BG2	
Schemat																															
Wymiary w świetle muru	S	110		102		102		92		92		92		102		92		92		92		102		102		80		241		230	
	H	212		208		208		208		208		208		208		208		208		208		212		208		80		241		230	
Wymiary w świetle ościeżnicy	S	90		90		90		80		80		80		90		80		80		80		90		90		-		-		-	
	H	205		200		200		200		200		200		200		200		200		200		200		200		-		-		-	
Rodzaj skrzydła		L	P	L	P	L	P	L	P	L	P	L	P	L	P	L	P	L	P	L	P	L	P	L	P	-	-	-	-	-	-
Ilość sztuk		-	1	5	4	2	6	-	3	21	-	1	-	2	1	1	-	-	1	-	1	-	1	-	1	-	1	1	-	-	1
Opis		-drzwi wejściowe -przeszkłone - stolarka PVC - izolacyjność cieplna U<15 [W/(m2K)] - kolor ramy biały(specyfikacja w opisie technicznym) -zamek antywłamaniowy typu c -samozamykacz		- stolarka MDF -pełne -drzwi wewnętrzne - RAL 7042 (specyfikacja w opisie technicznym)		- stolarka MDF -częściowo przeszklone - tuleje transferowe - RAL 9010 (specyfikacja w opisie technicznym)		- stolarka metalowa -pełne z wentylacją -drzwi wewnętrzne - RAL 9010 (specyfikacja w opisie technicznym)		- stolarka metalowa -drzwi wewnętrzne -drzwi do kotłowni -drzwi pełne z wentylacją - RAL 9010 (specyfikacja w opisie technicznym)		- stolarka metalowa -drzwi zewnętrzne -drzwi do kotłowni -drzwi pełne z wentylacją - RAL 9010 (specyfikacja w opisie technicznym)		- stolarka metalowa -drzwi do pom. magazynowych/gospodarczych -drzwi pełne z wentylacją - RAL 9010 (specyfikacja w opisie technicznym)		- stolarka metalowa -drzwi do serwerowni -drzwi pełne z wentylacją - RAL 9010 (specyfikacja w opisie technicznym)		- stolarka metalowa -drzwi do celi -drzwi pełne z wentylacją - RAL 9010 (specyfikacja w opisie technicznym)		- stolarka MDF -pełne -drzwi wewnętrzne - RAL 9010 (specyfikacja w opisie technicznym)		-drzwi wejściowe -zewnętrzne -antywłamaniowe klasy c -wyposażone w samozamykacz -pełne - stolarka PVC - izolacyjność cieplna U<15 [W/(m2K)] - KOLOR:7042 (specyfikacja w opisie technicznym)		- stolarka pvc -przeszkłone - mleczne, szkło bezpieczne -drzwi wewnętrzne - RAL 9010 (specyfikacja w opisie technicznym) -jednostronna klamka zafrzaskowa z zamkiem patentowym umożliwiającym otwarcie ich za pomocą klucza -zamek elektromagnetyczny sterowany z dyżurki		- stolarka metalowa -drzwi do zsypu opatu -drzwi pełne - RAL 9010 (specyfikacja w opisie technicznym)		- brama garażowa segmentowa - RAL 7042 (specyfikacja w opisie technicznym) z napędem elektrycznym		- brama garażowa segmentowa - RAL 7042 (specyfikacja w opisie technicznym) z napędem elektrycznym	
Odporność		-		-		EI30 1szt		EI60		EI60		EI60		-		EI60		EI60		EI30		EI30		EI30				-		-	

Oznaczenie		01		02	
Schemat					
Wymiary w świetle muru	S	91		150	
	H	223		140	
Wymiary w świetle ościeżnicy	S	-		-	
	H	-		-	
Rodzaj skrzydła		-	-	-	
Ilość sztuk		1	-	1	
Opis		- stolarka PVC -otwierane /uchylne - izolacyjność cieplna U<1.1 [W/(m2K)] - KOLOR:BIAŁY(specyfikacja w opisie technicznym) -przesuwne w płaszczyźnie pionowej -szyba bezpieczna -podajnik -łada granitowa szara -typu opał system lub równorzędne		-stolarka PVC -izolacyjność cieplna U<1.1 [W/(m2K)] -KOLOR:7042(specyfikacja w opisie technicznym) -przesuwne w płaszczyźnie pionowej -szyba bezpieczna -podajnik -łada granitowa szara -typu opał system lub równorzędne	
Odporność		-		-	

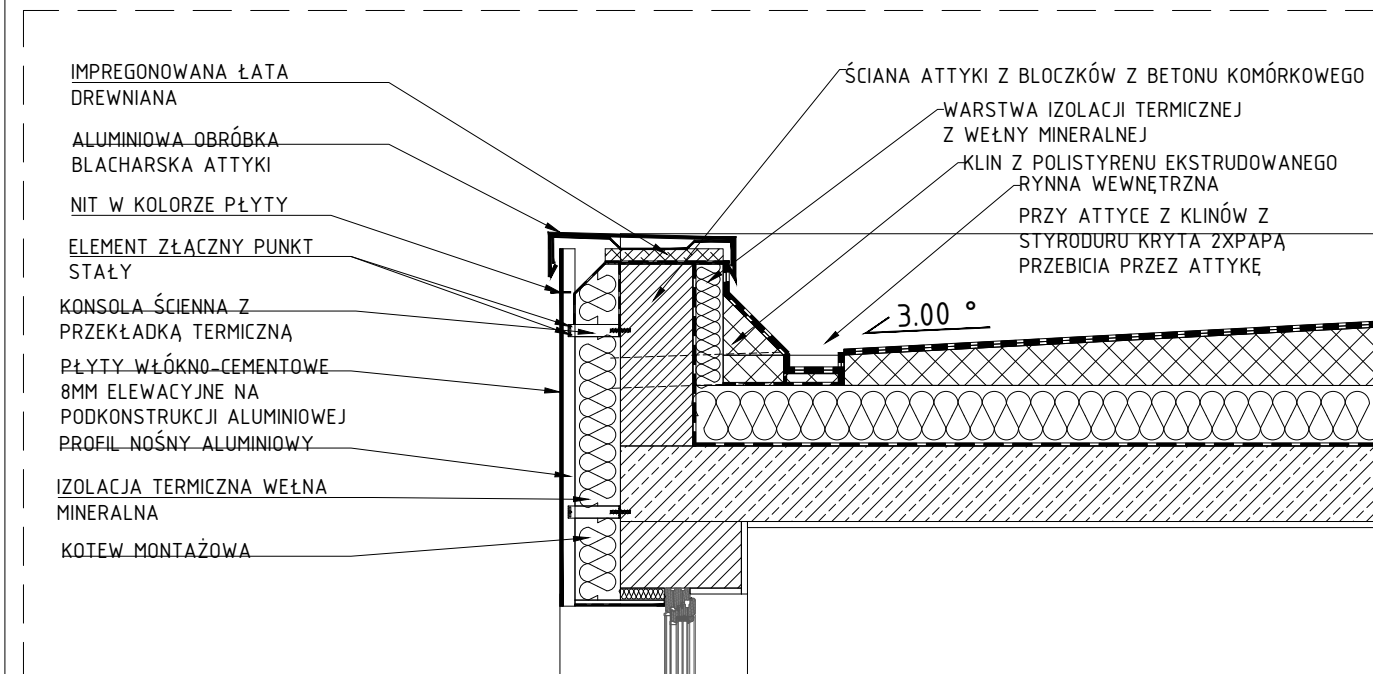
<div>PRACOWNIA</div> <div></div> <div>al.Grunwaldzka 219 I piętro, lok.7 80-266 Gdańsk,</div> <div>biuro@gdaa.pl www.gdaa.pl +48 504 724 669</div>	<div>NAZWA INWESTYCJI</div> <div>KOMPLEKSOWY REMONT, TERMOMODERNIZACJA I PRZEBUDOWA POSTERUNKU POLICJI W LUBICHOWIE WRAZ Z WYKONANIEM INSTALACJI WEWNĘTRZNYCH: C.O., WOD.-KAN., ELEKTRYCZNEJ, TELETECHNICZNEJ, ORAZ ZAGOSPODAROWANIEM DZIAŁKI NR176.</div>	<div>INWESTOR</div> <div>KOMENDANT WOJEWÓDZKI POLICJI W GDAŃSKU, 80-819 GDAŃK, UL.OKOPOWA 15</div>	<div>ZESPÓŁ AUTORSKI</div> <div>mgr inż. arch. BOGUMIŁA GAŚSIOR</div>	<div>NR UPRAWNIEN</div> <div>51815/GU/102 w sprawie:projekt architektoniczny PG – 0116.</div>	<div>PODPIS</div>	<div>FAZA</div> <div>PROJEKT WYKONAWCZY</div>	<div>DATA</div> <div>VII.2017</div>
			<div>MGR INŻ.ARCH MAREK ŁASKOWSKI</div>	<div>UPR.BUD. : PG/000/181/2017 w sprawie:projekt architektoniczny</div>		<div>NAZWA RYSUNKU</div> <div>STOLARKA</div>	<div>NR RYSUNKU</div> <div>A.11.</div>
	<div>ADRES INWESTYCJI</div> <div>LUBICHOWO, UL. B. PRUSA 7, WOJ. POMORSKIE, POWIAT STAROGARDZKI, DZ. NR 176, OBRĘB: LUBICHOWO 0002</div>		<div>mgr inż. arch. KRZYSZTOF GAŚSIOR-DABROWSKI</div>			<div>BRANŻA</div> <div>ARCHITEKTURA</div>	<div>SKALA</div> <div>--</div>



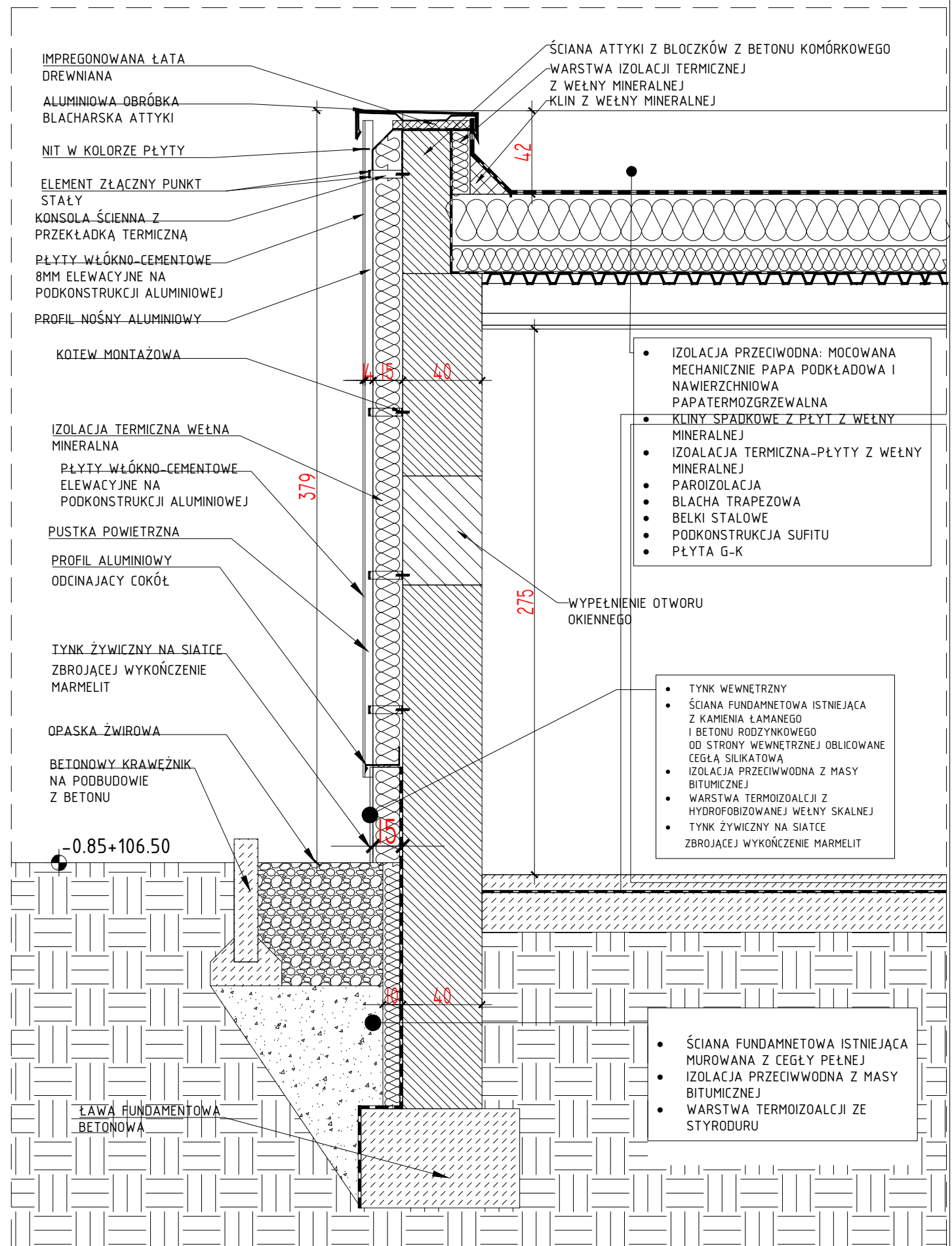
## FUNDAMENTY - DETAL





# ATTYKA



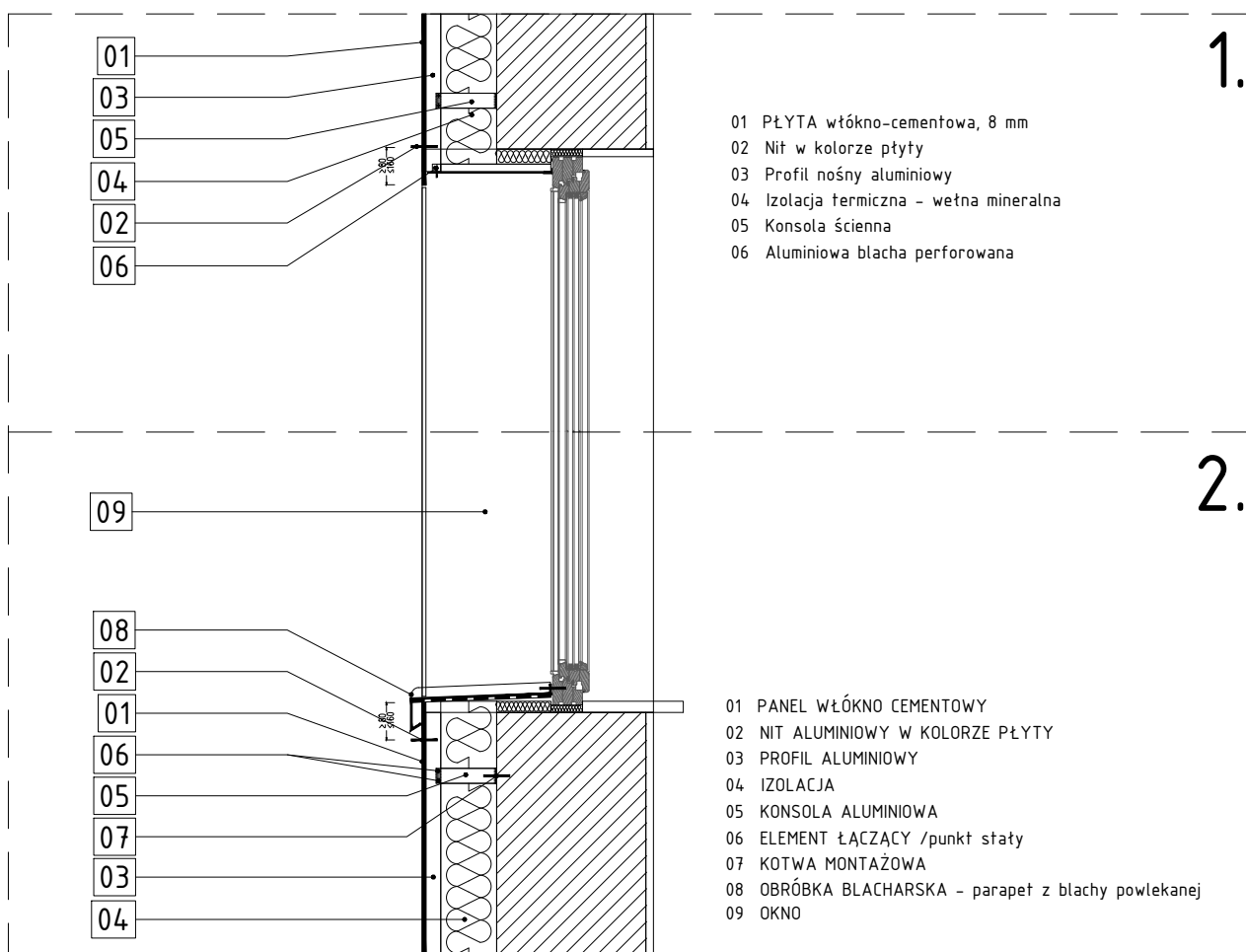
## ŚCIANA P.POŻ. REI60 - DETAL



PRACOWNIA		NAZWA INWESTYCJI KOMPLEKSOWY REMONT, TERMOMODERNIZACJA I PRZEBUDOWA POSTERUNKU POLICJI W LUBICHOWIE WRAZ Z WYKONANEM INSTALACJI WEWNĘTRZNYCH: C.O., WOD.-KAN., ELEKTRYCZNEJ, TELETECHNICZNEJ, ORAZ ZAGOSPODAROWANEM DZIAŁKI NR176.	INWESTOR KOMENDANT WOJEWÓDZKI POLICJI W GDAŃSKU, 80-819 GDAŃK, ULOKOPOWA 15	ZESPÓŁ AUTORSKI	NR UPRAWNIEN	PODPIS	FAZA	DATA
				mgr inż. arch. BOGUMIŁA GĄSIOR	UPI-000126 w specjalności architekt (niezaw.) PG – 0116		PROJEKT WYKONAWCZY	VII/2017
				MGR INŻ. ARCH. MAREK ŁASKOWSKI	UPI BUD.: POKR/78/2007 w specjalności architekt (niezaw.)	NAZWA RYSUNKU DETALE PROJEKTOWE	NR RYSUNKU A.12	
al.Grunwaldzka 219 I piętro, lok 7 80-266 Gdańsk,	biuro@gdaa.pl www.gdaa.pl +48 504 724 669	ADRES INWESTYCJI LUBICHOWO, UL. B. PRUSA 7, WOJ. POMORSKIE, POWIAT STAROGARDZKI, DZ. NR 176, OBRĘB: LUBICHOWO 0002	mgr inż. arch. KRZYSZTOF GĄSIOR-DĄBROWSKI	BRANŻA ARCHITEKTURA	SKALA 1:25			

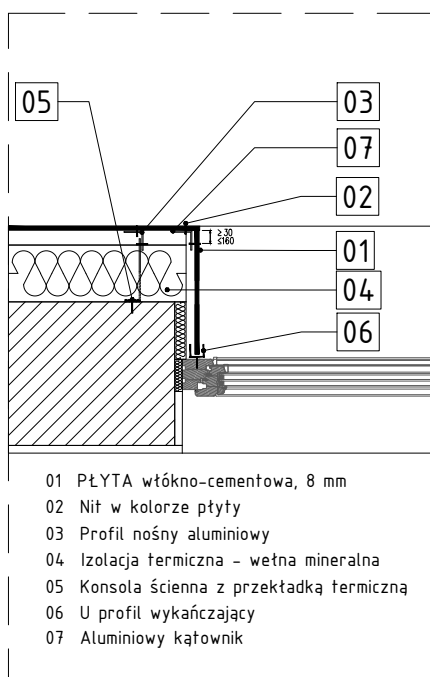
# 1. DETAL NADPROŻA OKIENNEGO

## 2. DETAL PARAPETU OKIENNEGO



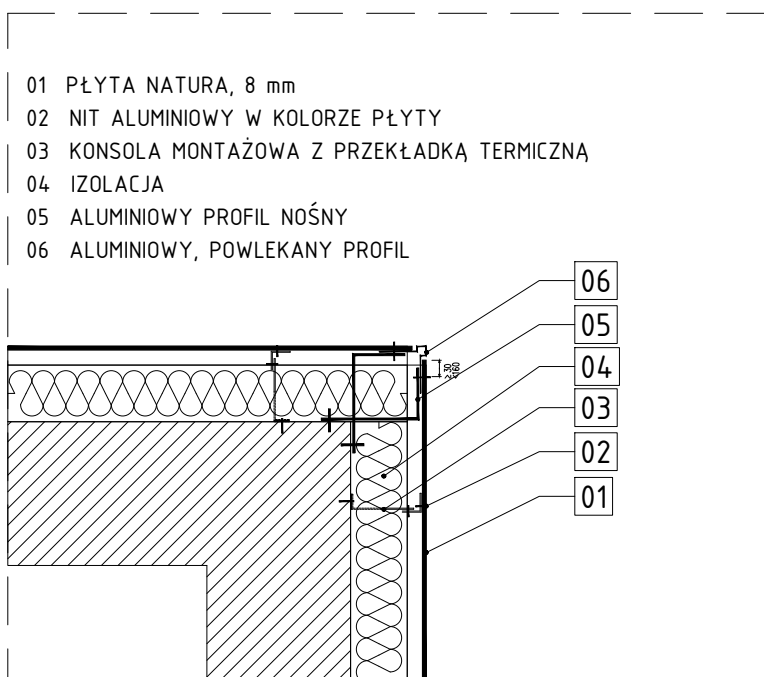
## OŚCIEŻE OKIENNE

PODKONSTRUKCJA ALUMINIOWA



## NAROŻE ZEWNĘTRZNE BUDYNKU

PODKONSTRUKCJA ALUMINIOWA



PRACOWNIA	NAZWA INWESTYCJI	INWESTOR	ZESPÓŁ AUTORSKI	NR UPRAWNIEN	PODPIS	FAZA	DATA
<b>GDA</b> ARCHITEKCI  al.Grunwaldzka 219 I piętro, lok.7 80-266 Gdańsk,	KOMPLEKSOWY REMONT, TERMOMODERNIZACJA I PRZEBUDOWA POSTERUNKU POLICJI W LUBICHOWIE WRAZ Z WYKONANIEM INSTALACJI WEWNĘTRZNYCH: C.O., WOD.-KAN., ELEKTRYCZNEJ, TELETECHNICZNEJ, ORAZ ZAGOSPODAROWANIEM DZIAŁKI NR176.	KOMENDANT WOJEWÓDZKI POLICJI W GDAŃSKU, 80-819 GDAŃK, UL.OKOPOWA 15	mgr inż. arch. BOGUMIŁA GAŚIOR	5181/GD/92 w specjalności architektonicznej PO - 51%		PROJEKT WYKONAWCZY	VII.2017
			MGR INŻ.ARCH. MAREK ŁASKOWSKI	UPR.BUD. - PD/KK/181/2007 w specjalności architektonicznej		NAZWA RYSUNKU	NR RYSUNKU
						DETALE PROJEKTOWE	A.13.
						BRANŻA	SKALA
	ADRES INWESTYCJI		mgr inż. arch. KRZYSZTOF GAŚIOR-DĄBROWSKI			ARCHITEKTURA	1:20
	LUBICHOWO, UL. B. PRUSA 7, WOJ. POMORSKIE, POWIAT STAROGARDZKI, DZ. NR 176, OBRĘB: LUBICHOWO 0002						